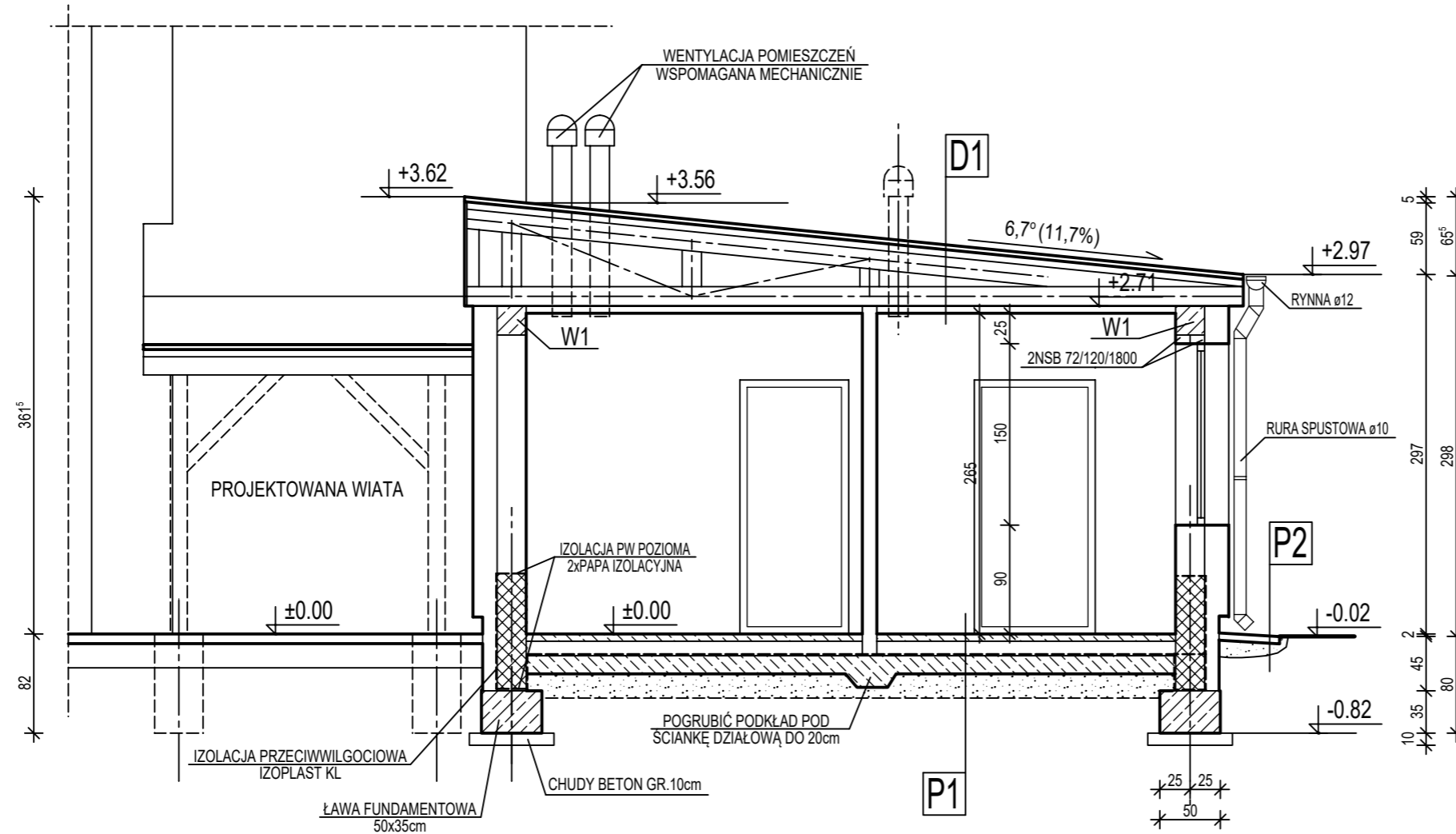


PRZEKRÓJ A-A 1:50



uwaga:

1. RZEDNE WYSOKOŚCIOWE OKAPU ORAZ KĄT NACHYLENIA DACHU DOSTOSOWAĆ DO DACHU PRZEBUDOWYWANEGO (ODRĘBNE OPRACOWANIE)
2. NA STYKU FUNDAMENTÓW PROJEKTOWANYCH I ISTNIEJĄCYCH POZIOM FUNDAMENTÓW PROJEKTOWANYCH NA POZIOMIE FUNDAMENTÓW ISTNIEJĄCYCH

P1 JASTRYCH ZBROJONY SIATKĄ GR.6CM
 FOLIA PCV
 STYROPIAN GR.12CM
 PAPA IZOLACYJNA TERMOZGRZEWAŁNA
 PODKŁAD BETONOWY B10 GR.15CM
 UBITA PODSYPKA PIASKOWA GR.20CM

P2 KOSTKA BETONOWA GR.8cm
 UBITA PODSYPKA PIASKOWA

D1 BLACHA DACHÓWKOPODOBNA DO KRYCIA DACHÓW
 O NISKIM KĄCIE NACHYLENIA W KOLORZE JAK
 NA ISTNIEJĄCYM DACHU
 ŁATY 6X4CM
 KONTRŁATY 2,5 x 5cm
 FOLIA DACHOWA WYSOKOPAROPRZEPUSZCZALNA
 PAS GÓRNY WIĄZARA #6/18cm
 WEŁNA MINERALNA GR.30cm
 FOLIA PAROSZCZELNA
 RUSZT Z PROFILI ZIMNOGIĘTYCH GR.5cm MOCOWANY
 DO PASA DOLNEGO WIĄZARA #6/18cm
 PŁYTA GIPS.-KARTON GR.1,25cm

Inwestor:	GMINA WIERZCHOWO, UL. DŁUGA 29. 78-530 WIERZCHOWO		
Temat:	ROZBUDOWA REMIZY OSP		
Adres:	ŚWIERCZYNA, GM. WIERZCHOWO, DZ. NR 274		
Rysunek:	PRZEKRÓJ A-A		
Sporządzający projekt w specjalności architektura i konstrukcja:	Projektant sprawdzający w specjalności konstrukcja:	Projektant sprawdzający w specjalności urbanistyka i architektura:	Data: SIERPIEŃ 2022
BERNARD BARTOSIK UPR. NR GP 7342/1515/91	mgr inż. Grzegorz Małecki UPR. NR ZAP.0057/PWOK/14	mgr inż. arch. Tadeusz Tylka UPR. NR NN-8345/474/81	Skala: 1:50
			Nr rys. 5