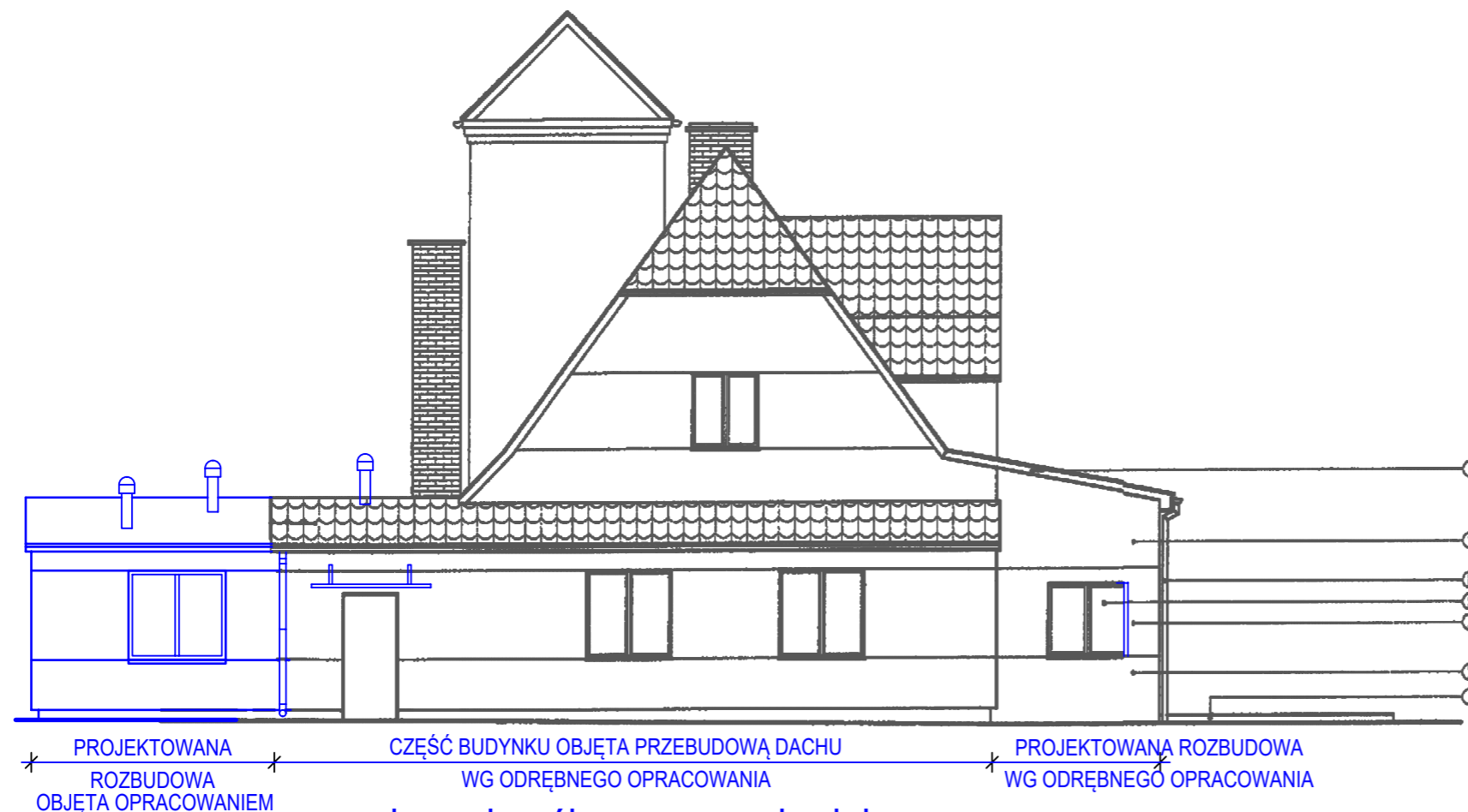




elevacja północno - zachodnia



elevacja północno - wschodnia

Inwestor:	GMINA WIERZCHOWO, UL. DŁUGA 29. 78-530 WIERZCHOWO		
Temat:	ROZBUDOWA REMIZY OSP		
Adres:	ŚWIERCZYNA, GM. WIERZCHOWO, DZ. NR 274		
Rysunek:	ELEWACJE PROJEKTOWANE		
Sporządzający projekt w specjalności architektura i konstrukcja:	Projektant sprawdzający w specjalności konstrukcja:	Projektant sprawdzający w specjalności urbanistyka i architektura:	Data:
BERNARD BARTOSIK UPR. NR GP 7342/1515/91	mgr inż. Grzegorz Małecki UPR. NR ZAP.0057/PWOK/14	mgr inż. arch. Tadeusz Tylka UPR. NR NN-8345/474/81	SIERPIEŃ 2022
			Skala: 1:100
			Nr rys. 7