

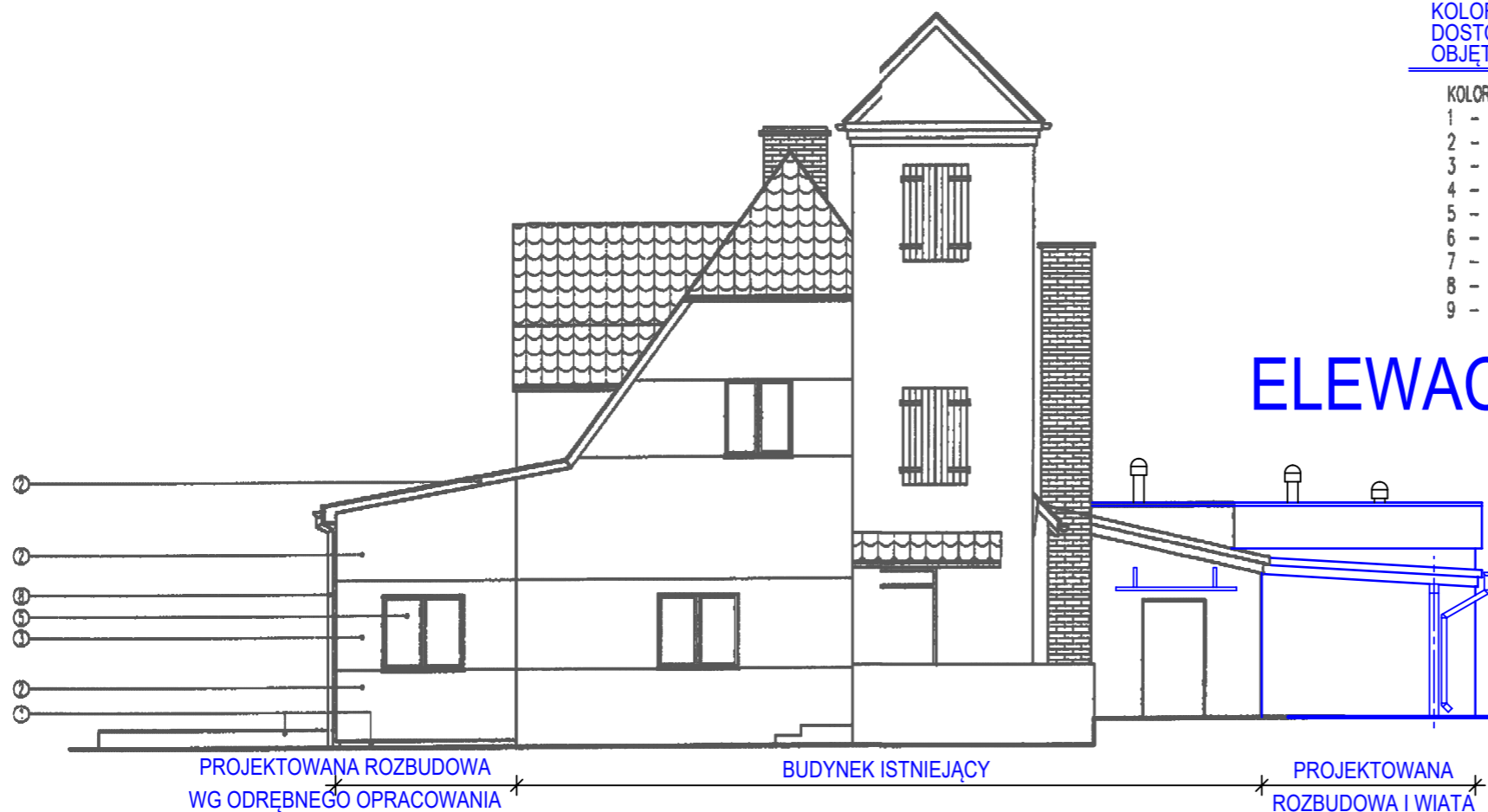
elevacja południowo - wschodnia

KOLORYSTYKĘ CZĘŚCI PROJEKTOWANEJ OBJĘTEJ OPRACOWANIEM DOSTOSOWAĆ DO PRZYJĘTEJ W ROZBUDOWIE OBJĘTEJ ODRĘBNYM OPRACOWANIEM

KOLORYSTYKA PROJEKTOWANA:

- 1 - COKÓŁ - TYNK MOZAIKOWY - KOLOR BRĄZOWY
- 2 - ŚCIANA FASADA - TYNK MINERALNY "KORNIK" - KOLOR BIAŁY
- 3 - ŚCIANA FASADA - TYNK MINERALNY "KORNIK" - KOLOR SZARY
- 4 - DACH - BLACHODACHÓWKA - KOLOR CZERWONY
- 5 - STOLARKA OKIENNA - PCV - KOLOR BIAŁY
- 6 - STOLARKA DRZWIOWA - METALOWA - KOLOR CZERWONY
- 7 - OBRÓBKI BLACHARSKIE - BLACHA STALOWA OCYNKOWANA - KOLOR CZERWONY
- 8 - RYNNY I RURY SPUSTOWE - PCV - KOLOR BRĄZOWY
- 9 - KRATKI NAWIEWNE - STALOWE - KOLOR OCYNK

ELEWACJE PROJEKTOWANE 1:100



elevacja południowo - zachodnia

Investor:	GMINA WIERZCHOWO, UL. DŁUGA 29. 78-530 WIERZCHOWO		
Temat:	ROZBUDOWA REMIZY OSP		
Adres:	ŚWIERCZYNA, GM. WIERZCHOWO, DZ. NR 274		
Rysunek:	ELEWACJE PROJEKTOWANE		
Sporządzający projekt w specjalności architektura i konstrukcja:	Projektant sprawdzający w specjalności konstrukcja:	Projektant sprawdzający w specjalności urbanistyka i architektura:	Data:
BERNARD BARTOSIK UPR. NR GP 7342/1515/91	mgr inż. Grzegorz Malecki UPR. NR ZAP.0057/PWOK/14	mgr inż. arch. Tadeusz Tylka UPR. NR NN-8345/474/81	SIERPIEŃ 2022
			Skala:
			1:100
			Nr rys.
			6