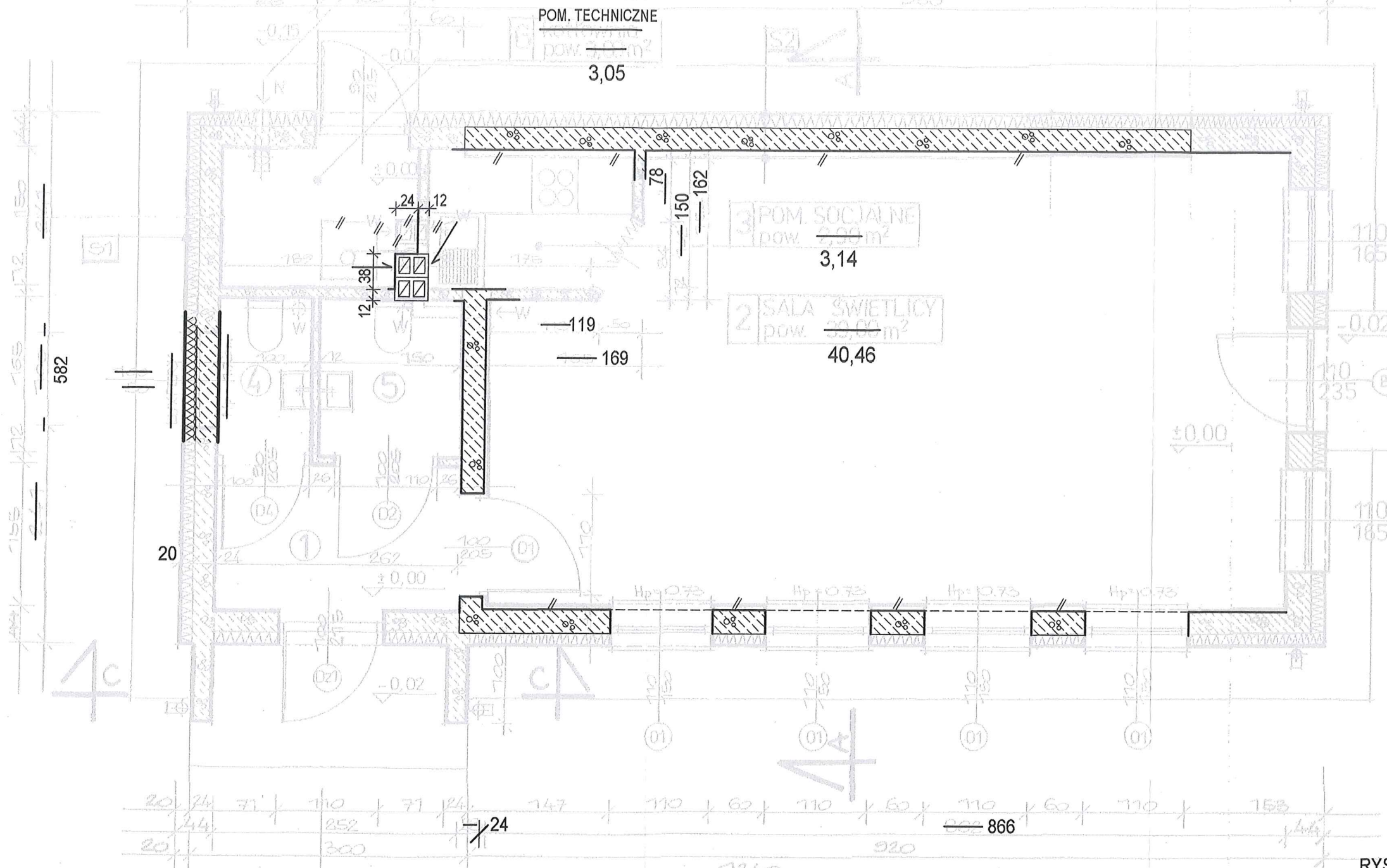


MAPA 7-1-133 Z ZEMSTWY ILO
 WYLOT W W. 8-104 RZĄDZONY
 WYLOT 20106 NAD POKRÓCZĄ, 01604, DPL 7

RZUT PRZYZIEMIA 1:50

STAN PROJEKTOWANY

ZMIANY W STOSUNKU DO PROJEKTU PODSTAWOWEGO
 NANIESIONO KOLOREM CZARNYM



Adaptował do warunków miejscowych.
PROJEKTANT
 Bernard Bartosik



28.10.2021
 82/2016

RYSUNEK ZASTĘPUJE RYS. NR 4A W PROJEKCIE PODSTAWOWYM

WYKAZ POMIESZCZEŃ ŚWIETLICY PO ROZBUDOWIE		
NR POM.	RODZAJ POMIESZCZENIA	POW. m ²
1	Wiatrołap świetlicy	4,05
2	Sala świetlicy	40,46
3	Pomieszczenie socjalne	3,14
4	Wc męskie	1,65
5	Wc damskie oraz dla osób niepełnosprawnych	2,47
6	Kuchnia POM. TECHNICZNE	3,05
razem		54,82

NAZWA OBIEKTU	ZMIANA SPOSOBU UŻYTKOWANIA BUDYNKU HANDLOWEGO NA ŚWIETLICĘ WIEJSKĄ WRAZ Z PRZEBUDOWĄ I ROZBUDOWĄ		SKALA 1:50
INWESTOR	GMINNY OŚRODEK KULTURY, SPORTU I TURYSTYKI w WIERZCHOWIE, ul. Parkowa 7, 78-530 Wierzchowo		NR RYS 3/Z
RODZAJ DOKUMENTU	PROJEKT BUDOWLANY RYS. RZUT PRZYZIEMIA		DATA 10.2021
BRANŻA ARCHITEKTONICZNA			
KREŚLIŁ TECH. ARCH. ELŻBIETA WITEK	PODPIS <i>EW</i>	PROJEKTANT BERNARD BARTOSIK GP 7342/15150/1	PODPIS <i>B. Bartosik</i>
		SPRAWDZAJĄCY mgr inż. arch. TADEUSZ TYLKA NN-8346/474/81	PODPIS <i>TT</i>