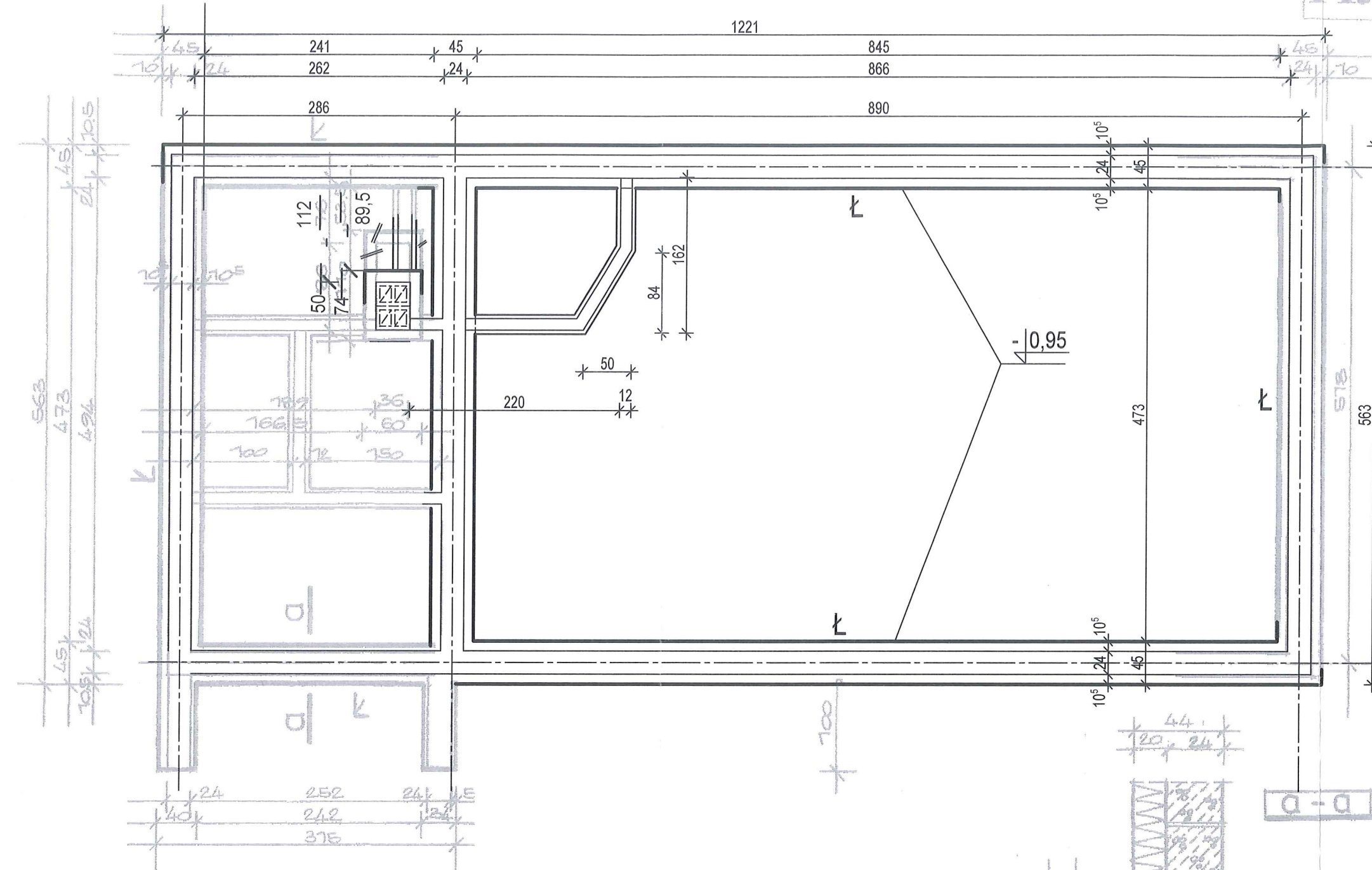


RZUT FUNDAMENTÓW

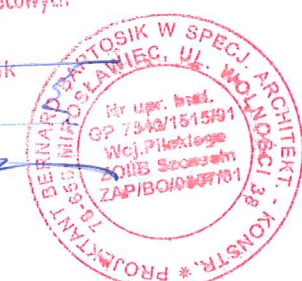
PROJ. ROZBUDOWA S



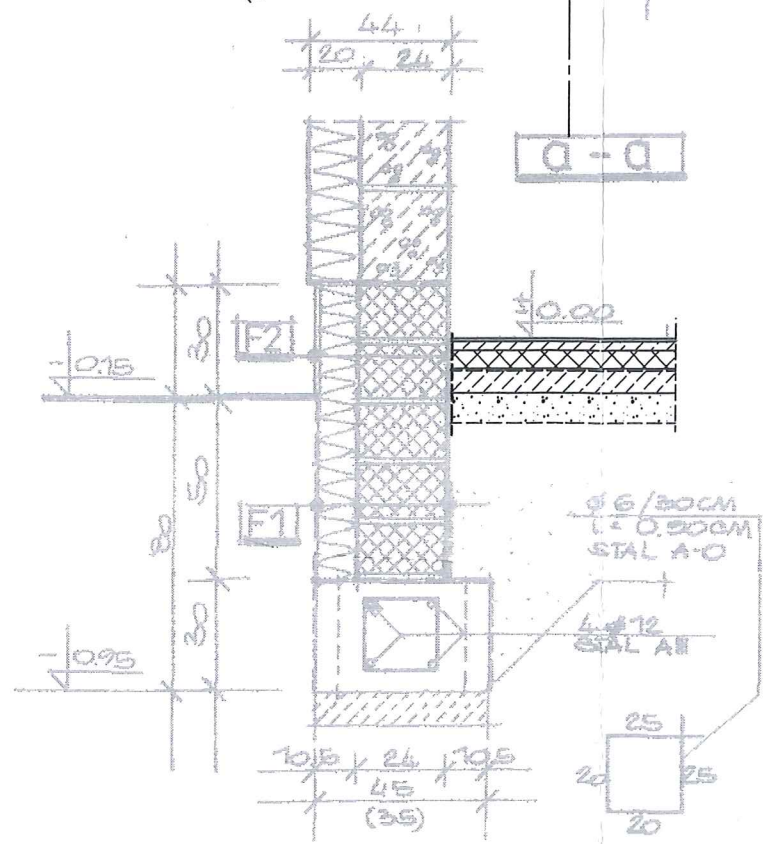
F1. ŚCIANA FUNDAMENTOWA
IZOLACJA PRZECIWNOCiepna
TYNK SZCZELNY "R"
BŁOCZKI BETONOWE
TYNK SZCZELNY "R"
IZOLACJA PRZECIWNOCiepna
PLYTY Z EKSTRUOWANEGO
AUSTROTHERM 20 E
TKANINA FILTRACYJNA
F2. ŚCIANA FUNDAMENTOWA
IZOLACJA PRZECIWNOCiepna
TYNK SZCZELNY "R"
BŁOCZKI BETONOWE
TYNK SZCZELNY "R"
IZOLACJA PRZECIWNOCiepna
PLYTY Z EKSTRUOWANEGO
AUSTROTHERM 20 E
ZAPRAWA KLEJOWA NA SIATCE POLIESTEROWEJ
AKRYLOWY PODKŁAD
TYNK WODOODPORNY

ZMIANY W STOSUNKU DO PRZEDKONSTRUKCYJNEGO PLANU NANIESIONO KOŁEM

Adaptował do warunków miejscowych
PROJEKTANT
 Bernard Bartosik



BETON B 20
STAL ZBROJENIOWA A-III (34GS)
STAL STRZEMION A-0 (STOS)
OTULINA 5 CM
IZOLACJA PIONOWA DYSPERBIT GR. MIN. 2 MM
IZOLACJA POZIOMA 2 X PAPA / LEPIK
BETON PODKŁADOWY B 7.5 GR. MIN. 5 CM
ŚCIANA FUNDAMENTOWA - BŁOCZKI BETONOWE (B 20) ZAPRAWA C-W 5 MPa
FUNDAMENT POD KOMIN - ZBROIĆ DOŁEM KRZYŻOWO PRĘTAMI FI 12 (34GS) CO 15 CM



RYSUNEK ZASTĘPUJE RYS. NR 11K W

NAZWA OBIEKTU	ZMIANA SPOSOBU UŻYTKOWANIA BUDYNKU ŚWIETLICE WIEJSKA WRAZ Z PRZEBUDOWĄ ŻEŃSKO 15, działka nr 14/30, gm. Wierzbowice	
INWESTOR	GMINNY OŚRODEK KULTURY, SPOŁ. z ograniczoną odpowiedzialnością w WIERZBOWICACH, ul. Parkowa 7, 78-500 Wierzbowice	
RODZAJ DOKUMENTU	PROJEKT BUDOWLANY RYS. RZUT FUNDAMENTÓW - ROZBUDOWA	
KREŚLIŁ TECH. ARCH. ELŻBIETA WITEK	PODPIS <i>[Signature]</i>	BRANŻA KONSTRUKCYJNA PROJEKTANT BERNARD BARTOSIK GP 7342/1515/01
		SPRAWDZAJĄCY mgr inż. GRZEGORZ MAŁECKI ZAP/0857/PWOKU/14