

# PRACOWNIA ARCHITEKTONICZNO - BUDOWLANA



**Jarosław Bartosik**

78-650 Mirosławiec , ul. Wolności 38 , ☎ (067) 25-95-195  
NIP : 765-151-51-28 REGON : 320944236

## PROJEKT KOLORYSTYKI BUDYNKU 5 - ODDZIAŁOWEGO PRZEDSZKOLA

**Obiekt:** 5 - oddziałowe przedszkole. Kategoria obiektu IX.

**Adres:** obręb Wierzchowo 0061, ul. Szkolna, dz. nr 558/1, 615/1, 731/1.

**Rodzaj opracowania:** projekt kolorystyki budynku 5 - oddziałowego przedszkola.

**Branża projektu:** architektura, urbanistyka.

**Inwestor:** Gmina Wierzchowo, ul. Długa 29, 78-530 Wierzchowo.

### Opracował:

L.p.	Branża opracowania	Funkcja	Nazwisko i imię nr ewid. upraw. bud.	Podpis
1	2	3	4	5
1	Architektura i konstrukcja	Autor opracowania	Bartosik Bernard GP7342/1515/91 w zakresie architekt.- konstrukcyjnym	<b>BERNARD BARTOSIK</b> UPRAWNIONY PROJEKTANT W SPECJ. ARCHITEKT. I KONSTR. BUD. Nr ewid. upr. GP 7342/1515/91 Woj. Półskiego ZOHB-Szczecin nr ZAR/BO/0057/01 78-650 Mirosławiec, ul. Wolności 38
2	Architektura	Projektant sprawdzający	mgr inż. arch. Tadeusz Tylka NN-8345/474/81 w zakresie architektonicznym	<b>mgr inż. arch. Tadeusz Tylka</b> upr. budowl. do projektowania i nadzorowania robotami budowl. bez ograniczeń w specjalności architektonicznej oraz w specjalności konstrukcyjnej i inżynierskiej w zakresie ogólnym Nr ewid. upr. bud. NN-8345/474/81

Mirosławiec , dnia 30 października 2018 r.

KIEROWNIK PRACOWNI  
Architektoniczno-Budowlanej

Jarosław Bartosik

Z A W A R T O Ś Ć O P R A C O W A N I A

PROJEKTU KOLOROSTYKI BUDYNKU 5-ODDZIAŁOWEGO PRZEDSZKOŁA

w WIERZCHOWIE - ul. SZKOLNA, dz.nr 558/1, 615/1 i 731/1

1. Elewacje: północno-zachodnia, południowo-zachodnia  
w skali 1:100 Rys.nr 1
2. Elewacje: północno-wschodnia, południowo-wschodnia  
w skali 1:100 Rys.nr 2
3. Hol wejściowy nr 1 w skali 1:100 Rys.nr 3
4. Korytarz przedszkola w skali 1:100 Rys.nr 4
5. Sala zajęć nr 1 w skali 1:100 Rys.nr 5
6. Sanitariat dla sali nr 1 i nr 2, pomieszczenie magazynowe  
w skali 1:100 Rys.nr 6
7. Sala zajęć nr 2, magazyn sali zajęć nr 2 w skali 1:100 Rys.nr 7
8. Sala zajęć nr 3, magazyn sali zajęć nr 3 w skali 1:100 Rys.nr 8
9. Sanitariat dla sali nr 3 i sali wielofunkcyjnej nr 4  
pomieszczenie magazynowe w skali 1:100 Rys.nr 9
10. Sala wielofunkcyjna nr 4 w skali 1:100 Rys.nr 10
11. Sala zajęć nr 4, magazyn sali nr 4, magazyn na środki  
czystości w skali 1:100 Rys.nr 11
12. Pomieszczenie higieniczno-sanitarne dla sali zajęć nr  
4 i nr 5, pomieszczenie porządkowe w skali 1:100 Rys.nr 12
13. Sala zajęć nr 5, pomieszczenie magazynowe w skali 1:100 " nr 13
14. Korytarz przed stołówką, stołówka, sanitariaty  
w skali 1:100 Rys.nr 14
15. Szatnia dla dzieci w skali 1:100 Rys.nr 15

S p o r z ą d z i ł :

**BERNARD BARTOSIK**  
UPRAWNIONY PROJEKTANT  
W SPECJ. ARCHITEKT. I KONSTR.-BUD.  
Nr ewid. upr. GP 7842/1515/91 Woj. Piłskiego  
ZOIB Szczecin nr ZAP/BO/0357/01  
78-650 Mirosławiec, ul. Wolność 38



Mirosławiec, dnia 30 października 2018 r.

# PRZEDSZKOLE

## ELEWACJE 1:100



Elewacja frontowa od ulicy - północno - zachodnia  
z wejściem na stołówkę przedszkola

### legenda:

- BLACHA DACHÓWKOPODOBNA  
RAL 8004 - COPPER BROWN
- RYNNY, RURY SPUSTOWE, PODBITKA  
RAL 8007 - FAWN BROWN
- TYNK MOZAJKOWY, ALTERNATYWNIE PŁYTKI KLINKIEROWE  
RAL 8007 - FAWN BROWN
- TYNK MINERALNY CIENKOWARSTWOWY  
RAL 1018 - ZINC YELLOW
- TYNK MINERALNY CIENKOWARSTWOWY  
RAL 6018 - YELLOW GREEN

### uwaga:

KOLORY PRZYJĘTO WG WZORNIKA KOLORÓW RAL  
OKREŚLENIE "ZBLIŻONY DO KOLORU" OZNACZA ZRÓŻNICOWANIE  
NASYCENIA I JASNOŚCI KOLORU WG KOLORYSTYKI  
SKALA NASYCENIA I JASNOŚCI KOLORU OD 0 DO 255



Elewacja boczna południowo - zachodnia  
z wejściem głównym do przedszkola

STAROSTA DRAWSKI  
Pl. E. Orzeszkowej 3  
78-500 Drawsko Pomorskie

ARCHITEKTURA - AUTOR mgr inż. arch.  
OPRACOWANIA MGR INŻ. ARCH. Monika K. Daciów-Grabiecka  
MONIKA K. DACIÓW-GRABIECKA nr upr. 7/ZPOIA/OKK/2012  
7/ZPOIA/OKK/2012

NAZWA OBIEKTU	BUDOWA PRZEDSZKOLA 5 ODDZIAŁOWEGO WIERZCHOWO UL. SZKOLNA DZIAŁKA NR 558/1	SKALA <b>1:100</b>
INWESTOR	GMINA WIERZCHOWO ul. Długa 29, 78-530 Wierzchowo	NR RYS <b>6A</b>
RODZAJ DOKUMENT	PROJEKT BUDOWLANY RYS. ELEWACJE: FRONTOWA I BOCZNA	DATA <b>5.2016</b>

BRANŻA ARCHITEKTONICZNA			
KREŚLIŁ TECH. ARCH. ELŻBIETA WITEK	PODPIS <i>[Signature]</i>	PROJEKTANT BERNARD BARTOSIK GP 7342/1515/91	PODPIS <i>[Signature]</i>
		SPRAWDZAJĄCY mgr inż. arch. TADEUSZ TYLKA NN-8345/474/81	PODPIS <i>[Signature]</i>

**mgr inż. arch. Tadeusz Tyłka**  
upr. budowl. do projektowania i nadzoru nad  
robotami budowl. bez ograniczeń w specjalności  
architektonicznej oraz w specjalności konstrukt. i  
w zakresie ogólnego budownictwa  
Nr ewid. upr. bud. NN-8345/474/81

Inwestor:	GMINA WIERZCHOWO, UL. DŁUGA 29, 78-530 WIERZCHOWO	Data:	PAŹDZIERNIK 2018
Temat:	5 -ODDZIAŁOWE PRZEDSZKOLE - KOLORYSTYKA	Skala:	1:100
Adres:	WIERZCHOWO, UL. SZKOLNA, DZ. NR 558/1	Nr rys:	1
Rysunek:	ELEWACJA PÓŁNOCNO - ZACHODNIA, ELEWACJA POŁUDNIOWO - ZACHODNIA		
Projektował: kolorystyka	<b>BERNARD BARTOSIK</b> UPRAWNIONY PROJEKTANT W SPECJ. ARCHITEKT. I KONSTR. BUD w ewid. upr. bud. 7342/1515/91 Wł. Pilskiego Zak. S. Grabiec, ZABÓR OLSZYŃSKI 78-650 Mirostówiec, ul. Wolności 157/38		

# PRZEDSZKOLE

## ELEWACJE 1:100

### legenda:

- BLACHA DACHÓWKOPODOBNA RAL 8004 - COPPER BROWN
- RYNNY, RURY SPUSTOWE, PODBITKA RAL 8007 - FAWN BROWN
- TYNK MOZAJKOWY, ALTERNATYWNIE PŁYTKI KLINKIEROWE RAL 8007 - FAWN BROWN
- TYNK MINERALNY CIENKOWARSTWOWY RAL 1018 - ZINC YELLOW
- TYNK MINERALNY CIENKOWARSTWOWY RAL 6018 - YELLOW GREEN

### uwaga:

KOLORY PRZYJĘTO WG WZORNIKA KOLORÓW RAL  
 OKREŚLENIE "ZBLIŻONY DO KOLORU" OZNACZA ZRÓŻNICOWANIE NASYCENIA I JASNOŚCI KOLORU WG KOLORYSTYKI  
 SKALA NASYCENIA I JASNOŚCI KOLORU OD 0 DO 255

Elewacja południowo - wschodnia  
 od strony placu zabaw przedszkola

Elewacja boczna - północno - wschodnia  
 z wejściem na zaplecze kuchni przedszkola

STAROSTA DRAWSKI  
 Pl. E. Orzeszkowej 3  
 78-500 Drawsko Pomorskie

ARCHITEKTUTA - AUTOR  
 OPRACOWANIA MGR INŻ. ARCH.  
 MONIKA K. DACIÓW-GRABĘCKA  
 nr upr. 7/ZPOIA/OKK/2012

mgr inż. arch.  
 Monika K. Daciów-Grabęcka  
 nr upr. 7/ZPOIA/OKK/2012

NAZWA OBIEKTU	BUDOWA PRZEDSZKOLA 5 ODDZIAŁOWEGO WIERZCHOWO UL. SZKOLNA DZIAŁKA NR 558/1	SKALA	1:100
INWESTOR	GMINA WIERZCHOWO ul. Długa 29, 78-530 Wierzchowo	NR RYS	7A
RODZAJ DOKUMENT	PROJEKT BUDOWLANY RYS. ELEWACJE : TYLNA I BOCZNA	DATA	5.2016

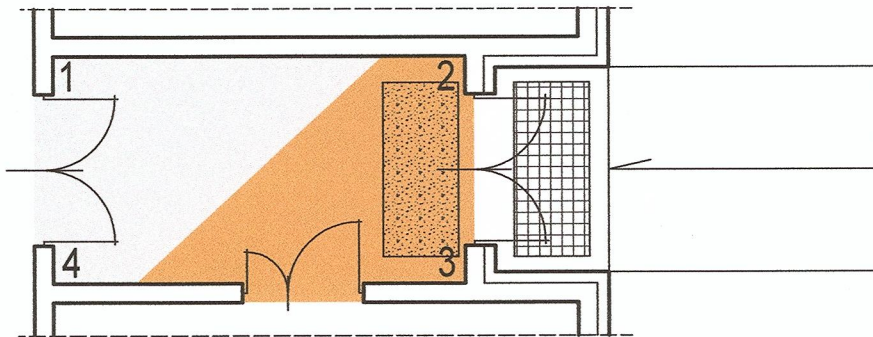
BRANŻA ARCHITEKTONICZNA

KREŚLIŁ TECH. ARCH. ELŻBIETA WITEK	PODPIS <i>[Signature]</i>	PROJEKTANT BERNARD BARTOSIK GP 7342/1515/91	PODPIS <i>[Signature]</i>
		SPRAWDZAJĄCY mgr inż. arch. TADEUSZ TYLKA NN-9345/474/81	PODPIS <i>[Signature]</i>

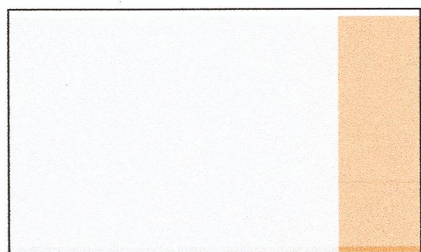
mgr inż. arch. Tadeusz Tylka  
 upr. budowl. do projektowania i nadzoru nad robotami budowlanymi w zakresie architektury i inżynierii w zakresie inżynierii konstrukcyjnej  
 Nr ewid. upr. bud. NN-9345/474/81

Inwestor:	GMINA WIERZCHOWO, UL. DŁUGA 29, 78-530 WIERZCHOWO	Data:	PAŹDZIERNIK 2018
Temat:	5 -ODDZIAŁOWE PRZEDSZKOLE - KOLORYSTYKA	Skala:	1:100
Adres:	WIERZCHOWO, UL. SZKOLNA, DZ. NR 558/1	Nr rys:	2
Rysunek:	ELEWACJA PÓŁNOCNO - WSCHODNIA, ELEWACJA POŁUDNIOWO - WSCHODNIA		
Projektował: kolorystyka	BERNARD BARTOSIK UPRAWNIONY PROJEKTANT W SPECJ. ARCHITEKT. I KONSTR. BUD. Nr ewid. upr. bud. NN-7342/1515/91 Wierchowski 2018 05/05/2018 78-530 Mirosławiec, ul. Wolności 36		

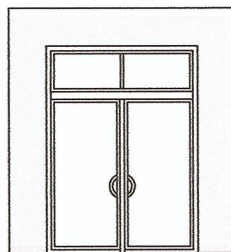
# 1 HOL WEJŚCIOWY 1:100



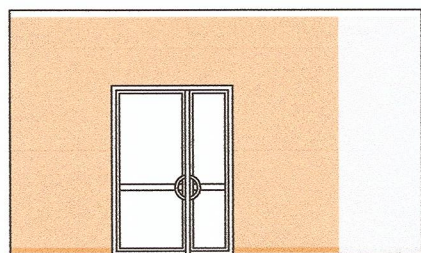
WIDOK 1 - 2



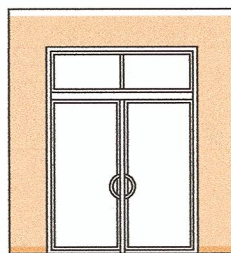
WIDOK 2 - 3



WIDOK 3 - 4



WIDOK 4 - 1



## legenda:

- WYKŁADZINA Z TWORZYWA SZTUCZNEGO RULONOWA Z COKOLIKIEM 10cm  
RAL 7035 - LIGHT GREY
- ŚCIANY  
RAL 9002 - GREY WHITE
- WYKŁADZINA Z TWORZYWA SZTUCZNEGO RULONOWA Z COKOLIKIEM 10cm  
RAL 1011 - BROWN BEIGE
- ŚCIANY  
ZBLIŻONY DO RAL 1011 - BROWN BEIGE, N 120, J 240

## uwaga:

KOLORY PRZYJĘTO WG WZORNIKA KOLORÓW **RAL**  
OKREŚLENIE "ZBLIŻONY DO KOLORU" OZNACZA ZRÓŻNICOWANIE  
NASYCENIA I JASNOŚCI KOLORU WG KOLORYSTYKI  
SKALA NASYCENIA I JASNOŚCI KOLORU OD 0 DO 255

Inwestor:	GMINA WIERZCHOWO, UL. DŁUGA 29, 78-530 WIERZCHOWO		Data:	PAŹDZIERNIK 2018
Temat:	5 -ODDZIAŁOWE PRZEDSZKOLE - KOLORYSTYKA		Skala:	1:100
Adres:	WIERZCHOWO, UL. SZKOLNA, DZ. NR 558/1		Nr rys.	3
Rysunek:	HOL WEJŚCIOWY 1			
Projektował: kolorystyka	<b>BERNARD BARTOSIK</b> UPRAWNIONY PROJEKTANT W SPECJ. ARCHITEKT. I KONSTR.-BUD. Nr ewid. - G01 GP 7342/1515/91 Woj. Pińskiego ZOB. Szeregocin nr ZAP/BO/0057/01 78-650 Mirzecławice, ul. WOLSKA 38			
Bernard Bartosik GP 7342/1515/91				

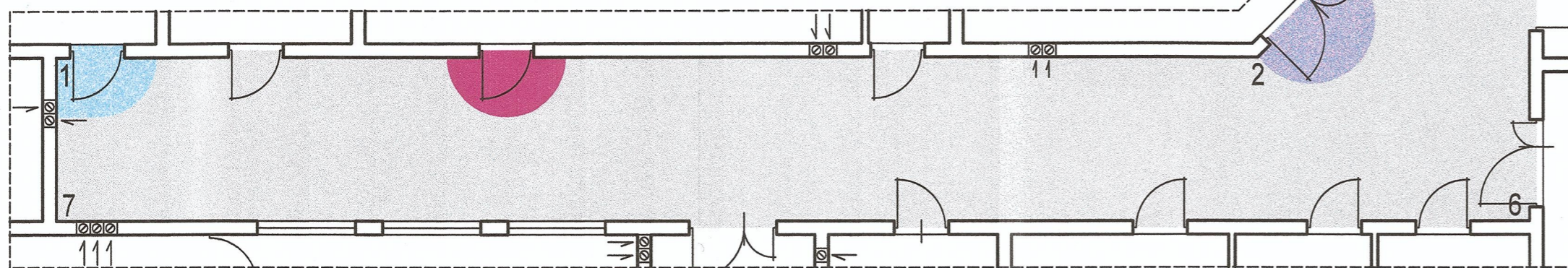
**legenda:**

- WYKŁADZINA Z TWORZYWA SZTUCZNEGO RULONOWA Z COKOLIKIEM 10 cm  
RAL 7035 - LIGHT GREY
- ŚCIANY  
RAL 9002 - GREY WHITE
- FRAGMENTY ŚCIAN, WYKŁADZINA Z TWORZYWA SZTUCZNEGO RULONOWA Z COKOLIKIEM 10 cm  
RAL 6019 - WEIßGRÜN
- FRAGMENTY ŚCIAN, WYKŁADZINA Z TWORZYWA SZTUCZNEGO RULONOWA Z COKOLIKIEM 10 cm  
RAL 3014 - ANTIQUE PINK
- FRAGMENTY ŚCIAN, WYKŁADZINA Z TWORZYWA SZTUCZNEGO RULONOWA Z COKOLIKIEM 10 cm  
RAL 4005 - BLUE LILAC
- FRAGMENTY ŚCIAN, WYKŁADZINA Z TWORZYWA SZTUCZNEGO RULONOWA Z COKOLIKIEM 10 cm  
RAL 5012 - LIGHT BLU
- FRAGMENTY ŚCIAN, WYKŁADZINA Z TWORZYWA SZTUCZNEGO RULONOWA Z COKOLIKIEM 10 cm  
RAL 4003 - HEATHER VIOLET
- FRAGMENTY ŚCIAN, WYKŁADZINA Z TWORZYWA SZTUCZNEGO RULONOWA Z COKOLIKIEM 10 cm  
RAL 6027 - LIGHT GREEN
- OŚCIERZNICE, SKRZYDŁA DRZWIOWE  
RAL 8023 - ORANGEBRAUN

**uwaga:**

KOLORY PRZYJĘTO WG WZORNIKA KOLORÓW **RAL**  
OKREŚLENIE "ZBLIŻONY DO KOLORU" OZNACZA ZRÓŻNICOWANIE  
NASYCENIA I JASNOŚCI KOLORU WG KOLORYSTYKI  
SKALA NASYCENIA I JASNOŚCI KOLORU OD 0 DO 255

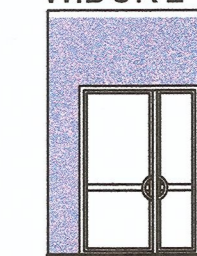
**3 KORYTARZ PRZEDSZKOLA 1:100**



WIDOK 1 - 2



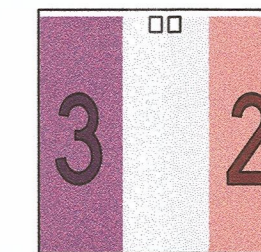
WIDOK 2 - 3



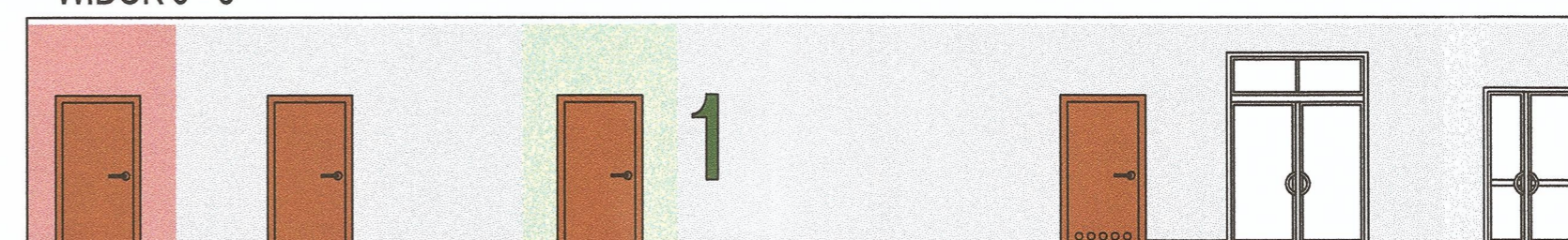
WIDOK 3 - 4



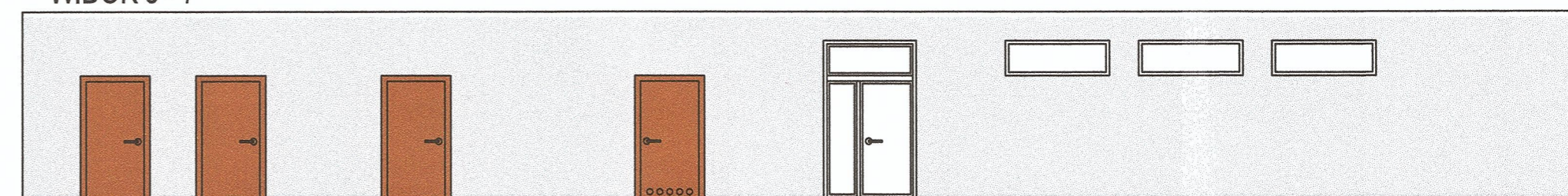
WIDOK 4 - 5



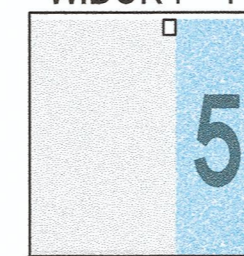
WIDOK 5 - 6



WIDOK 6 - 7

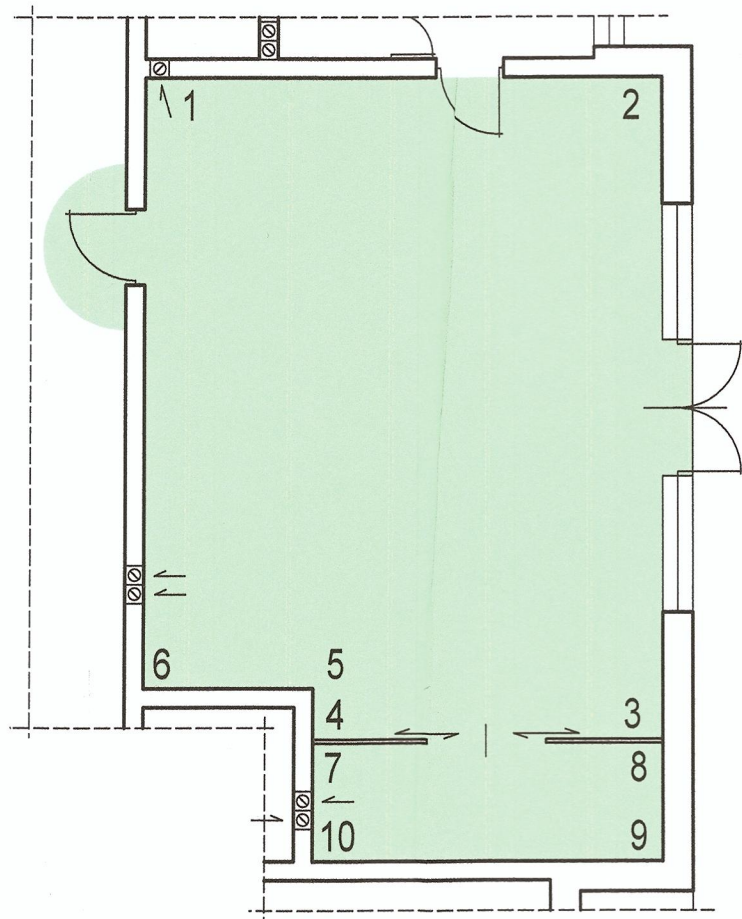


WIDOK 7 - 1

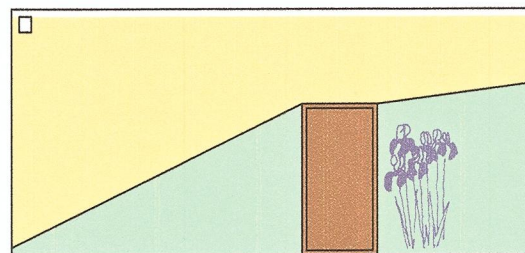


Inwestor:	GMINA WIERZCHOWO, UL. DŁUGA 29, 78-530 WIERZCHOWO		
Temat:	5 -ODDZIAŁOWE PRZEDSZKOLE - KOLORYSTYKA		
Adres:	WIERZCHOWO, UL. SZKOLNA, DZ. NR 558/1		
Rysunek:	KORYTARZ PRZEDSZKOLA		
Projektował: kolorystyka	<b>BERNARD BARTOSIK</b> UPRAWNIONY PROJEKTANT W SPECJ. ARCHITEKT. I KONSTR.-BUD Nr ewid. por. GP 7342/1515/91 Woj. Piłskiego ZOI 18 Szczecin nr ZAP/BO/0057/01 78-650 Wierzbno, ul. Wolności 38		Data: PAŹDZIERNIK 2018
Bernard Bartosik GP 7342/1515/91			Skala: 1:100
			Nr rys. 4

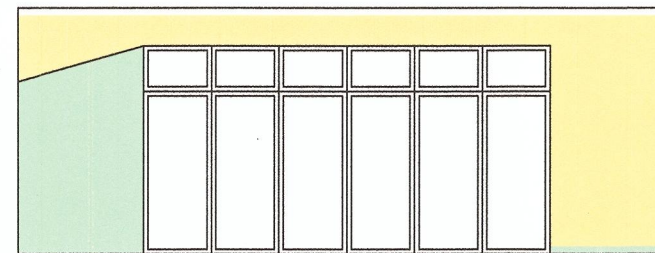
## 4 SALA ZAJĘĆ NR 1 1:100



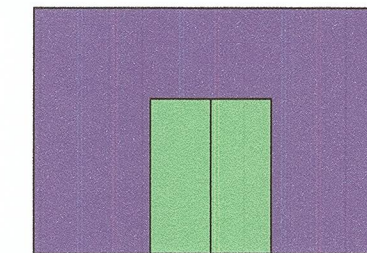
WIDOK 1 - 2



WIDOK 2 - 3



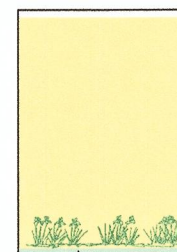
WIDOK 3 - 4



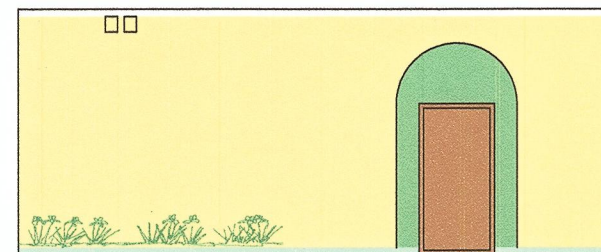
WIDOK 4 - 5



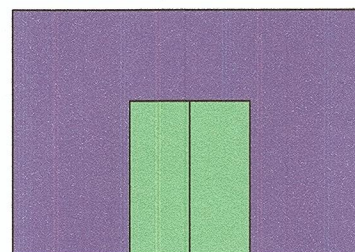
WIDOK 5 - 6



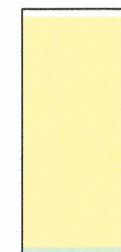
WIDOK 6 - 1



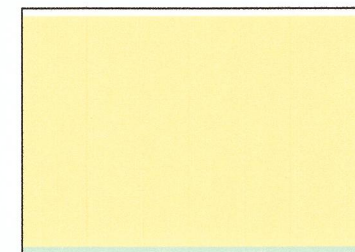
WIDOK 7 - 8



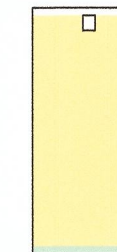
WIDOK 8 - 9



WIDOK 9 - 10



WIDOK 10 - 7



## 5 MAGAZYN SALI ZAJĘĆ NR 1 1:100

### uwaga:

KOLORY PRZYJĘTO WG WZORNIKA KOLORÓW **RAL**  
OKREŚLENIE "ZBLIŻONY DO KOLORU" OZNACZA ZRÓŻNICOWANIE  
NASYCENIA I JASNOŚCI KOLORU WG KOLORYSTYKI

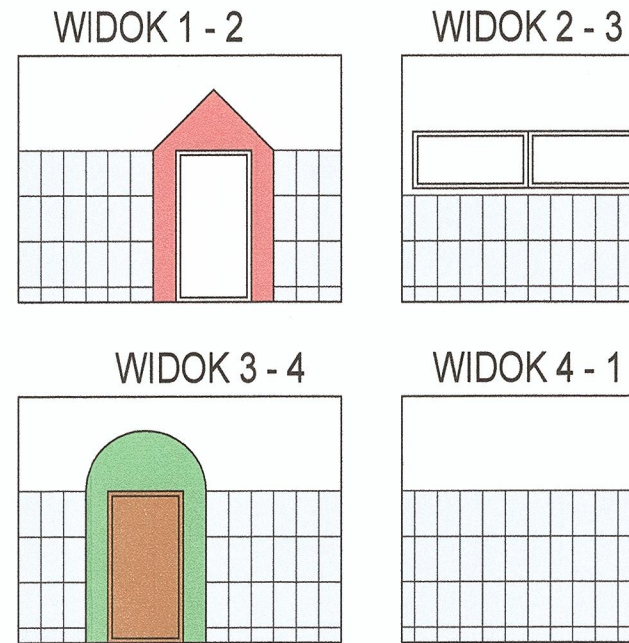
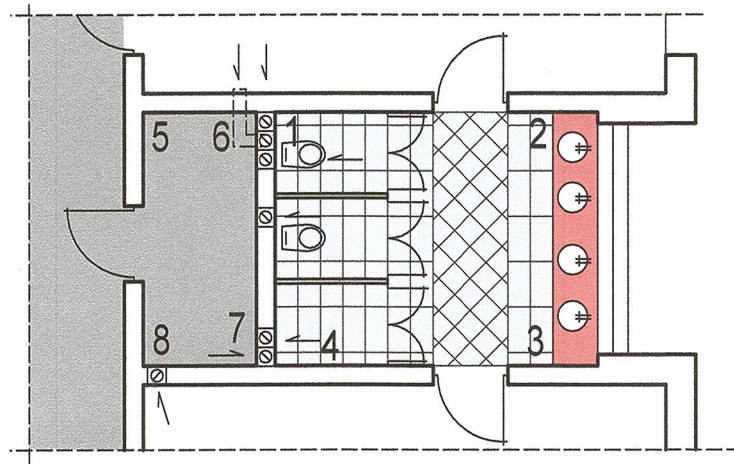
### legenda:

- WYKŁADZINA Z TWORZYWA SZTUCZNEGO RULONOWA Z COKOLIKIEM 10 cm  
RAL 6019 - PASTEL GREEN
- ŚCIANY  
RAL 6019 - PASTEL GREEN
- WYKŁADZINA Z TWORZYWA SZTUCZNEGO RULONOWA Z COKOLIKIEM 10 cm  
RAL 1015 - LIGHT IVORY
- ŚCIANY  
RAL 1015 - LIGHT IVORY
- ŚCIANKA SYSTEMOWA  
RAL 4008 - SIGNAL VIOLETT
- DRZWI ROZSUWANE W ŚCIANCE SYSTEMOWEJ  
RAL 6018 - YELLOW GREEN
- OŚCIERZNICE, SKRZYDŁA DRZWIOWE  
RAL 8023 - ORANGE BROWN

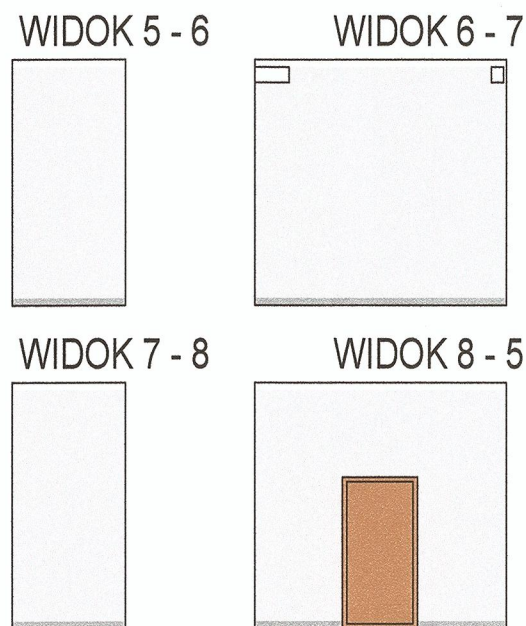
KRATKI WETYLACYJNE - KOLOR BIAŁY  
STOLARKA OKIENNA - KOLOR BIAŁY  
SUFITY - KOLOR BIAŁY

Inwestor:	GMINA WIERZCHOWO, UL. DŁUGA 29, 78-530 WIERZCHOWO		
Temat:	5 - ODDZIAŁOWE PRZEDSZKOLE - KOLORYSTYKA		
Adres:	WIERZCHOWO, UL. SZKOLNA, DZ. NR 558/1		
Rysunek:	SALA ZAJĘĆ NR 1, MAGAZYN SALI ZAJĘĆ NR 1		
Projektował: kolorystyka	<b>BERNARD BARTOSIK</b> UPRAWNIONY PROJEKTANT W SPECJ. ARCHITEKT. I KONSTR.-BUD Nr ewid. upr. SP 7342/15/91 Woj. Piłskiego ZOIB Sąd gm nr ZAP/BO/0057/01 78-650 Wierzbawiec, ul. Wolności 38		Data: PAŹDZIERNIK 2018
Bernard Bartosik GP 7342/15/91			Skala: 1:100
			Nr rys. <b>5</b>

**7** POMIESZCZENIE HIG. - SANIT.  
DLA SALI ZABAW NR 1 i NR 2 1:100



**8** POMIESZCZENIE MAGAZYNOWE 1:100



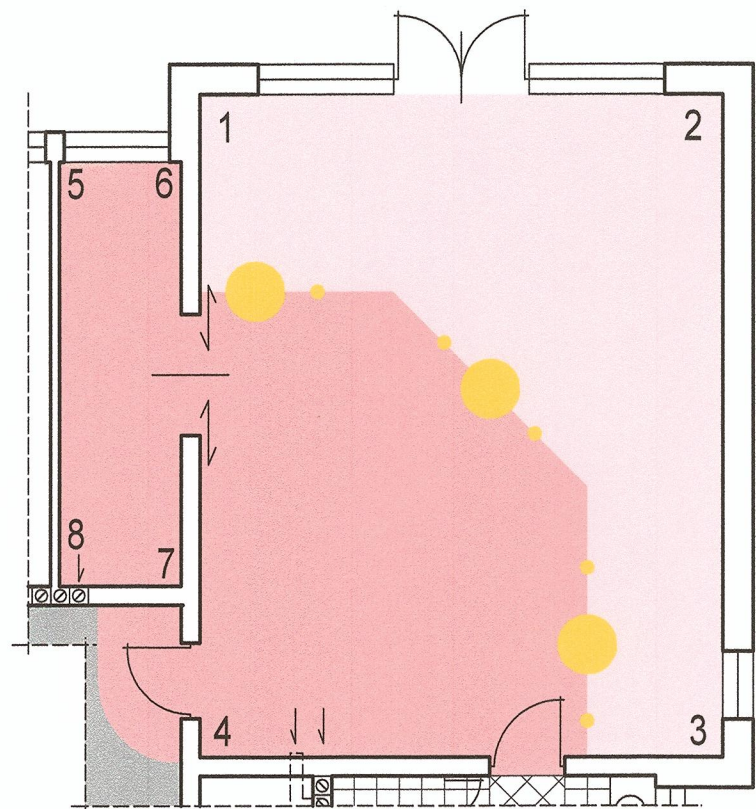
legenda:

- WYKŁADZINA Z TWORZYWA SZTUCZNEGO RULONOWA Z COKOLIKIEM 10 cm  
RAL 7036 - PLATINUM GREY
  - ŚCIANY  
RAL 7035 - LIGHT GREY
  - RAL 4010 - TELEMAGENTA
  - RAL 6021 - PALE GREEN
  - PŁYTKI O WYMIARACH 30x60cm  
RAL 9003 - SIGNAL WHITE
  - PŁYTKI O WYMIARACH 30x30cm  
RAL 9003 - SIGNAL WHITE
  - OŚCIERZNICE, SKRZYDŁA DRZWIOWE  
RAL 8023 - ORANGEBRAUN
- KRATKI WETYLACYJNE - KOLOR BIAŁY  
STOLARKA OKIENNA - KOLOR BIAŁY  
SUFITY, ŚCIANY OD WY. 2,0m - KOLOR BIAŁY  
ARMATURA ŁAZIENKOWA - KOLOR BIAŁY

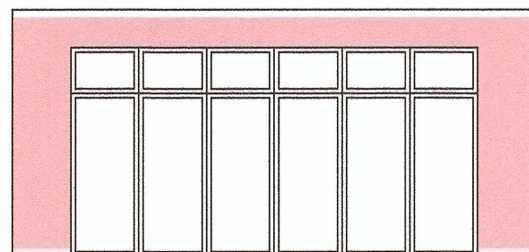
Inwestor:	GMINA WIERZCHOWO, UL. DŁUGA 29, 78-530 WIERZCHOWO	
Temat:	5 -ODDZIAŁOWE PRZEDSZKOLE - KOLORYSTYKA	
Adres:	WIERZCHOWO, UL. SZKOLNA, DZ. NR 558/1	
Rysunek:	SANITARIAT DLA SALI NR 1 i NR 2, POMIESZCZENIE MAGAZYNOWE	
Projektował: kolorystyka	<p style="text-align: center;"><b>BERNARD BARTOSIK</b> UPRAWNIONY PROJEKTANT W SPECJ. ARCHITEKT. I KONSTR.-BUD. Nr ewid. upr. GP 7342/1515/91 Woj. Piłskiego ZOIB Szczecin, nr ZAP/BO/0057/01 78-650 Międzyzdroje, ul. Wolności 38</p>	Data: PAŹDZIERNIK 2018
Bernard Bartosik GP 7342/1515/91		Skala: 1:100
		Nr rys. <b>6</b>



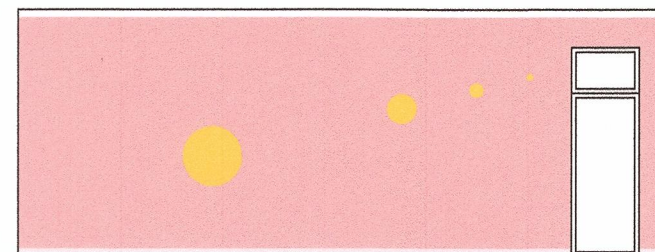
# 9 SALA ZAJĘĆ NR 2 1:100



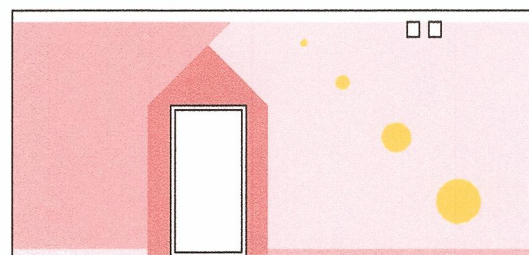
WIDOK 1 - 2



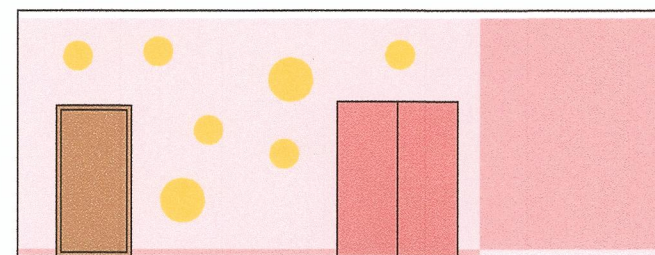
WIDOK 2 - 3



WIDOK 3 - 4

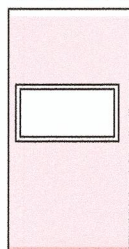


WIDOK 4 - 1

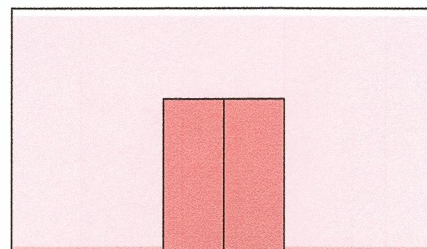


# 10 MAGAZYN DLA SALI ZAJĘĆ NR 2 1:100

WIDOK 5 - 6



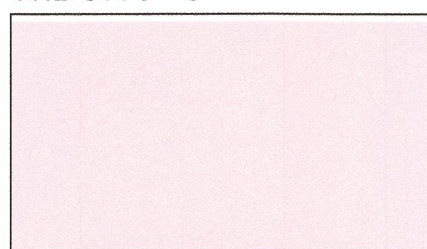
WIDOK 6 - 7




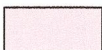


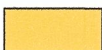

WIDOK 7 - 8



WIDOK 8 - 5



## legenda:

-  WYKŁADZINA Z TWORZYWA SZTUCZNEGO RULONOWA Z COKOLIKIEM 10 cm  
RAL 7036 - PLATINUM GREY
-  ŚCIANY, WYKŁADZINA Z TWORZYWA SZTUCZNEGO RULONOWA Z COKOLIKIEM 10cm  
RAL 3015 - LIGHT PINK
-  ŚCIANY, WYKŁADZINA Z TWORZYWA SZTUCZNEGO RULONOWA Z COKOLIKIEM 10cm  
RAL 3014 - ANTIQUE PINK
-  RAL 4010 - TELEMAGENTA
-  RAL 1016 - SULFUR YELLOW
-  OŚCIERZNICE, SKRZYDŁA DRZWIOWE  
RAL 8023 - ORANGEBRAUN

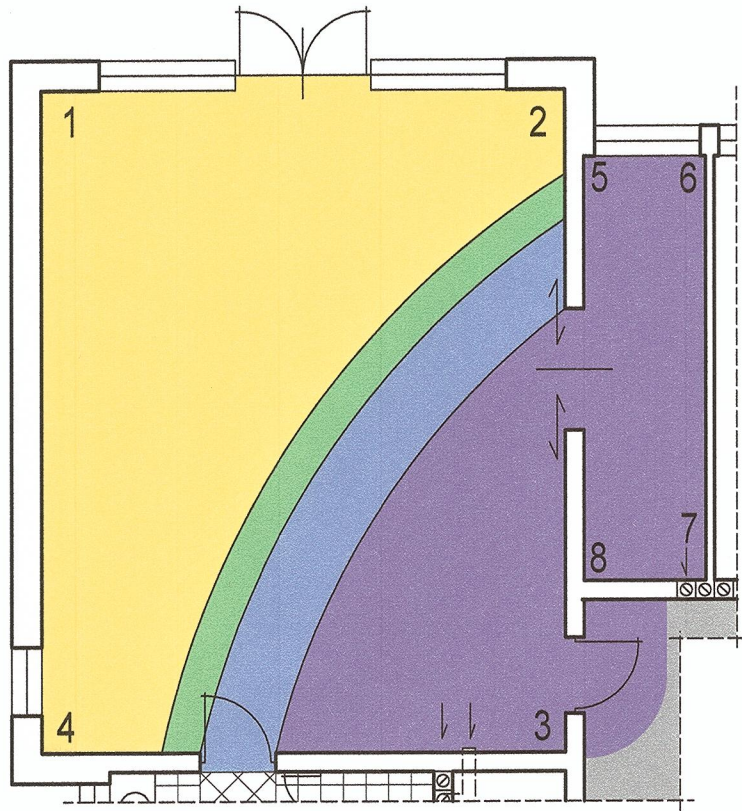
KRATKI WETYLACYJNE - KOLOR BIAŁY  
STOLARKA OKIENNA - KOLOR BIAŁY  
SUFITY - KOLOR BIAŁY

### uwaga:

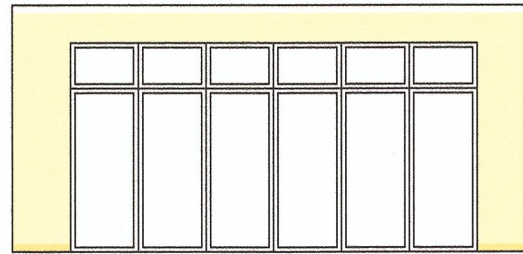
KOLORY PRZYJĘTO WG WZORNIKA KOLORÓW RAL  
OKREŚLENIE "ZBLIŻONY DO KOLORU" OZNACZA ZRÓŻNICOWANIE  
NASYCENIA I JASNOŚCI KOLORU WG KOLORYSTYKI

Inwestor:	GMINA WIERZCHOWO, UL. DŁUGA 29, 78-530 WIERZCHOWO	Data:	PAŹDZIERNIK 2018
Temat:	5 -ODDZIAŁOWE PRZEDSZKOLE - KOLORYSTYKA	Skala:	1:100
Adres:	WIERZCHOWO, UL. SZKOLNA, DZ. NR 558/1	Nr rys.	7
Rysunek:	SALA ZAJĘĆ NR 2, MAGAZYN SALI ZAJĘĆ NR 2	Projektował: kolorystyka	
Bernard Bartosik GP 7342/1515/91		<b>BERNARD BARTOSIK</b> UPRAWNIONY PROJEKTANT W SPECJ. ARCHITEKT. I KONSTR.-BUD Nr ewid. upr. GP 7342/1515/91 Woj. Piłskieg ZOHB 924000017 ZAPIS O 0057/01 78-650 Mirostówiec, ul. Wolności 31 <sup>A</sup>	

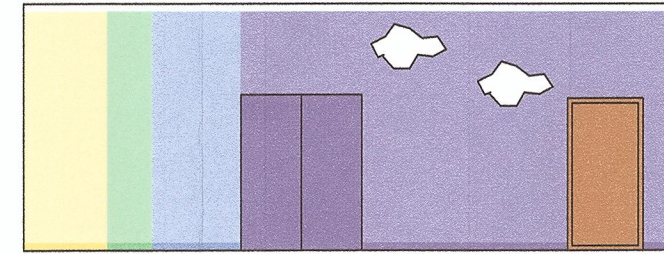
# 11 SALA ZAJĘĆ NR 3 1:100



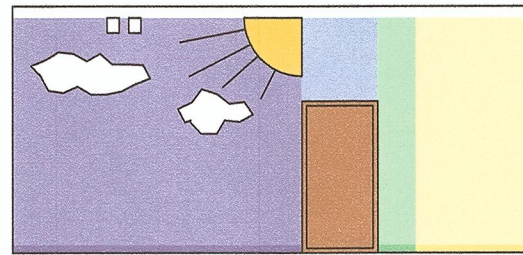
WIDOK 1 - 2



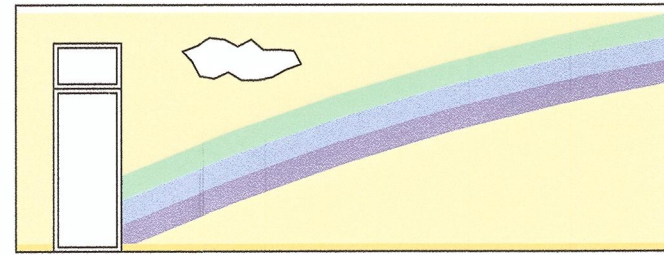
WIDOK 2 - 3



WIDOK 3 - 4

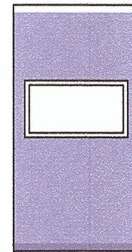


WIDOK 4 - 1

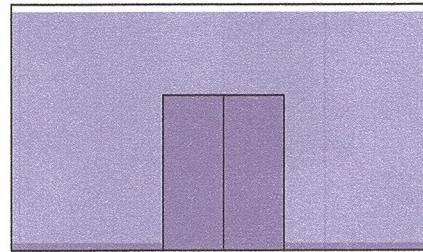


# 12 MAGAZYN DLA SALI ZAJĘĆ NR 2 1:100

WIDOK 5 - 6



WIDOK 6 - 7



WIDOK 7 - 8







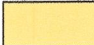



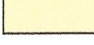


WIDOK 8 - 1



**uwaga:**

KOLORY PRZYJĘTO WG WZORNIKA KOLORÓW RAL  
 OKREŚLENIE "ZBLIŻONY DO KOLORU" OZNACZA ZRÓŻNICOWANIE  
 NASYCENIA I JASNOŚCI KOLORU WG KOLORYSTYKI  
 SKALA NASYCENIA I JASNOŚCI KOLORU OD 0 DO 255

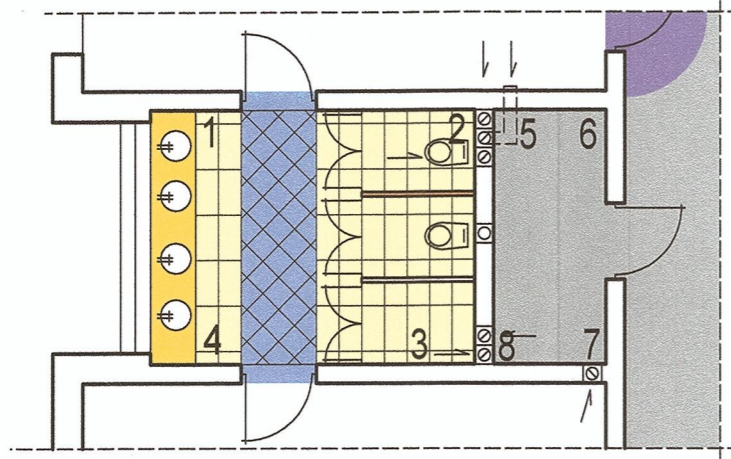
**legenda:**

-  WYKŁADZINA Z TWORZYWA SZTUCZNEGO RULONOWA Z COKOLIKIEM 10 cm RAL 7036 - PLATINUM GREY
-  WYKŁADZINA Z TWORZYWA SZTUCZNEGO RULONOWA Z COKOLIKIEM 10 cm RAL 4005 - BLUE LILAC
-  WYKŁADZINA Z TWORZYWA SZTUCZNEGO RULONOWA Z COKOLIKIEM 10cm RAL 5012 - LIGHT BLU
-  WYKŁADZINA Z TWORZYWA SZTUCZNEGO RULONOWA Z COKOLIKIEM 10cm RAL 6018 - YELLOW GREEN
-  WYKŁADZINA Z TWORZYWA SZTUCZNEGO RULONOWA Z COKOLIKIEM 10cm RAL 1014 - IVORY
-  ŚCIANY ZBLIŻONY DO RAL 4005 - BLUE LILAC, N 90, J 230
-  ŚCIANY KOLOR ZBLIŻONY DO RAL 5012 - LIGHT BLU, N 50, J 255
-  ŚCIANY ZBLIŻONY DO RAL 6018 - YELLOW GREEN, N 85, J 255
-  ŚCIANY ZBLIŻONY DO RAL 1014 - IVORY, N 60, J 255
-  RAL 1016 - SULFUR YELLOW
-  OŚCIERZNICE, SKRZYDŁA DRZWIOWE RAL 8023 - ORANGEBRAUN

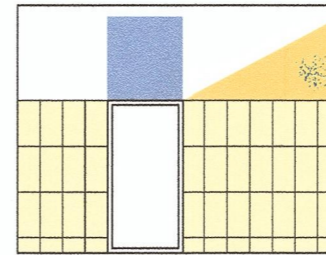
KRATKI WETYLACYJNE - KOLOR BIAŁY  
 STOLARKA OKIENNA - KOLOR BIAŁY  
 SUFITY - KOLOR BIAŁY

Inwestor:	GMINA WIERZCHOWO, UL. DŁUGA 29, 78-530 WIERZCHOWO		
Temat:	5 -ODDZIAŁOWE PRZEDSZKOLE - KOLORYSTYKA		
Adres:	WIERZCHOWO, UL. SZKOLNA, DZ. NR 558/1		
Rysunek:	10 - SALA ZAJĘĆ NR 3, 12 - MAGAZYN SALI ZAJĘĆ NR 3		
Projektował: kolorystyka	<b>BERNARD BARTOSIK</b> UPRAWNIONY PROJEKTANT W SPECJ. ARCHITEKT I KONSTR.-BUD Nr ewid. upr. 33 7342/15-91 Woj. Piłskie ZOH8 2412095701 78-600 Mirosławiec, ul. Wolności 38		Data: PAŹDZIERNIK 2018
Bernard Bartosik GP 7342/1515/91			Skala: 1:100
			Nr rys. 8

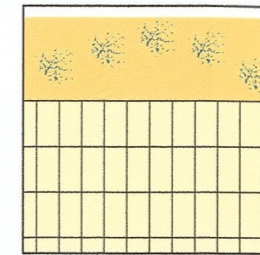
# 13 POMIESZCZENIE HIG. - SANIT. DLA SALI ZAJĘĆ NR 3 i SALI WIELOFUNKCYJNEJ 1:100



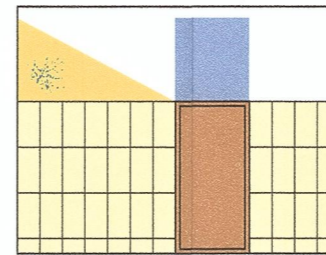
WIDOK 1 - 2



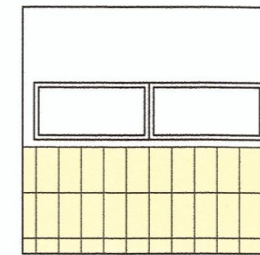
WIDOK 2 - 3



WIDOK 3 - 4

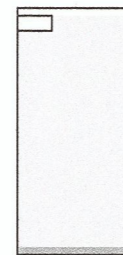


WIDOK 4 - 1

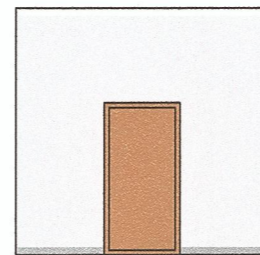


# 14 POMIESZCZENIE MAGAZYNOWE 1:100

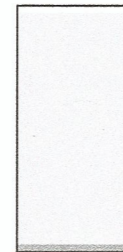
WIDOK 5 - 6



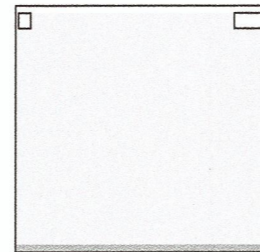
WIDOK 6 - 7




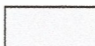


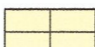


WIDOK 7 - 8



WIDOK 8 - 5



## legenda:

-  WYKŁADZINA Z TWORZYWA SZTUCZNEGO RULONOWA Z COKOLIKIEM RAL 7036 - PLATINUM GREY
-  ŚCIANY ZBLIŻONY DO RAL 7035 - LIGHT GREY, N 0, J 250
-  ŚCIANKI SYSTEMOWE DO WC RAL 2003 - PASTEL ORANGE
-  BLATY PRZYUMYWALKOWE RAL 1016 - SULFUR YELLOW
-  PŁYTKI O WYMIARACH 30x60cm ZBLIŻONY DO RAL 1014 - IVORY, N 60, J 255
-  PŁYTKI O WYMIARACH 30x30cm RAL 5012 - LIGHT BLU
-  OŚCIERZNICE, SKRZYDŁA DRZWIOWE RAL 8023 - ORANGEBRAUN

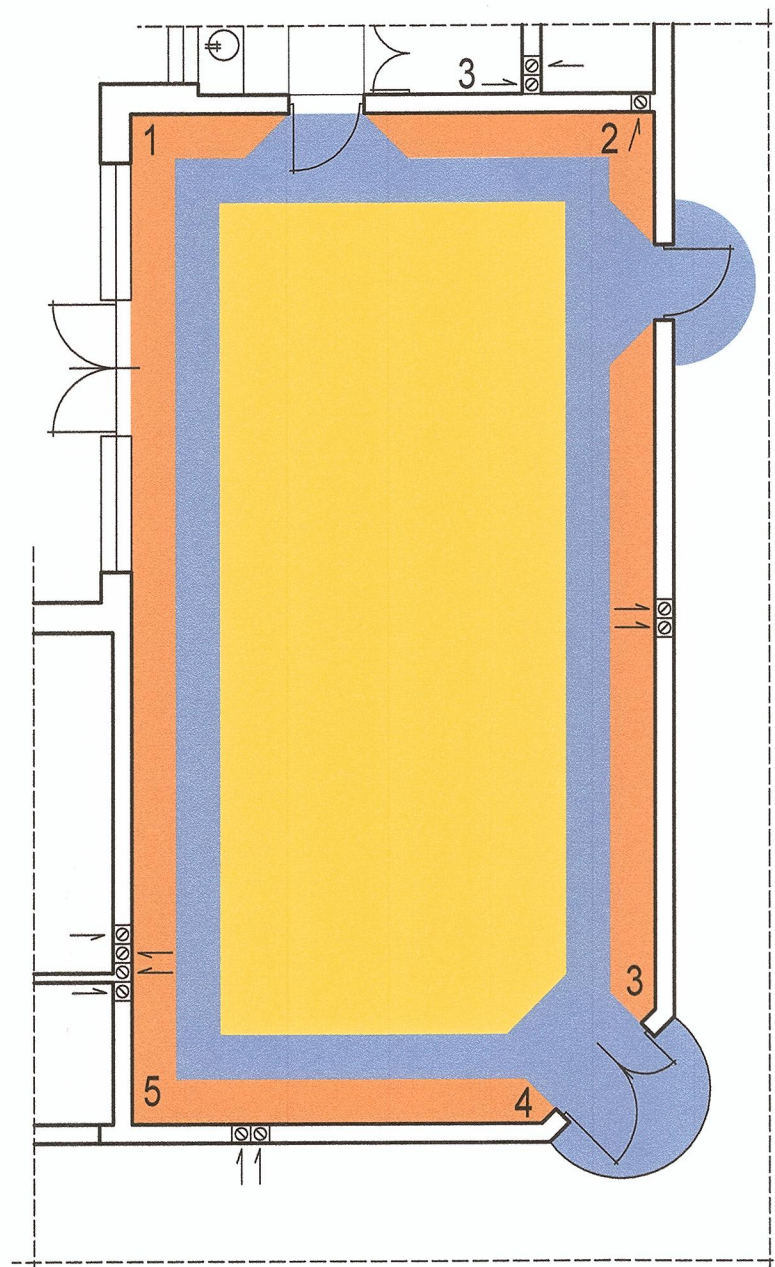
KRATKI WETYLACYJNE - KOLOR BIAŁY  
STOLARKA OKIENNA - KOLOR BIAŁY  
SUFITY, ŚCIANY OD WY. 2,0m - KOLOR BIAŁY  
ARMATURA ŁAZIENKOWA - KOLOR BIAŁY

## uwaga:

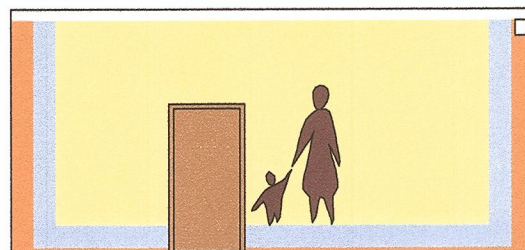
KOLORY PRZYJĘTO WG WZORNIKA KOLORÓW **RAL**  
OKREŚLENIE "ZBLIŻONY DO KOLORU" OZNACZA ZRÓŻNICOWANIE  
NASYCENIA I JASNOŚCI KOLORU WG KOLORYSTYKI  
SKALA NASYCENIA I JASNOŚCI KOLORU OD 0 DO 255

Inwestor:	GMINA WIERZCHOWO, UL. DŁUGA 29, 78-530 WIERZCHOWO	
Temat:	5 -ODDZIAŁOWE PRZEDSZKOLE - KOLORYSTYKA	
Adres:	WIERZCHOWO, UL. SZKOLNA, DZ. NR 558/1	
Rysunek:	SANITARIAT DLA SALI ZAJĘĆ NR 3 i SALI WIELOFUNKCYJNEJ NR 4, POM. MAGAZYNOWE	
Projektował: kolorystyka	<b>BERNARD BARTOSIK</b> UPRAWNIONY PROJEKTANT W SPECJ. ARCHITEKT-I KONSTR.-BUD. Nr ewid. upr. 55 704/1515/91 Woj. Piłskie ZOB. Szczecin nr ZAP/BO/0057/01 75-050 Mirosławiec, ul. Wolności 38	Data: PAŹDZIERNIK 2018
Bernard Bartosik GP 7342/1515/91		Skala: 1:100
		Nr rys. 9

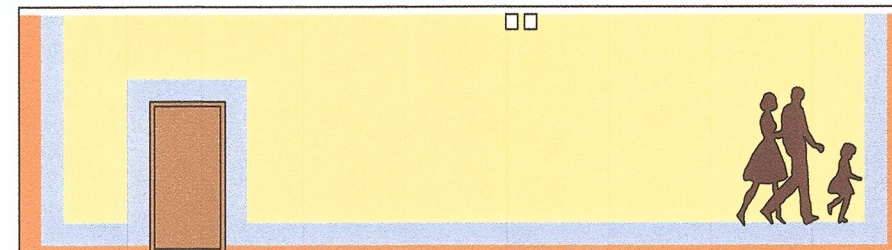
# 15 SALA GŁÓWNA WIELOFUNKCYJNA 1:100



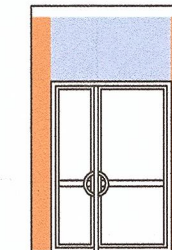
WIDOK 1 - 2



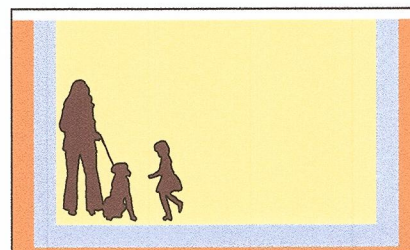
WIDOK 2 - 3



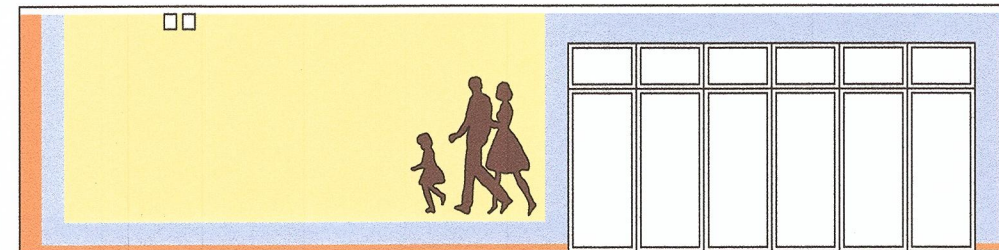
WIDOK 3 - 4



WIDOK 4 - 5



WIDOK 5 - 1



## legenda:

- WYKŁADZINA Z TWORZYWA SZTUCZNEGO RULONOWA Z COKOLIKIEM 10 cm  
RAL 5012 - LIGHT BLU
- WYKŁADZINA Z TWORZYWA SZTUCZNEGO RULONOWA Z COKOLIKIEM 10cm  
RAL 2003 - PASTEL ORANGE
- WYKŁADZINA Z TWORZYWA SZTUCZNEGO RULONOWA  
RAL 1018 - ZINC YELLOW
- ELEMENTY OZDOBNE  
RAL 8015 - CHESTNUT BROWN
- FRAGMENTY ŚCIAN  
RAL 2003 - PASTEL ORANGE
- FRAGMENTY ŚCIAN  
ZBLIŻONY DO RAL 5012 - LIGHT BLU, N 59, J 255
- FRAGMENTY ŚCIAN  
ZBLIŻONY DO RAL 1018 - ZINC YELLOW, N 90, J 255

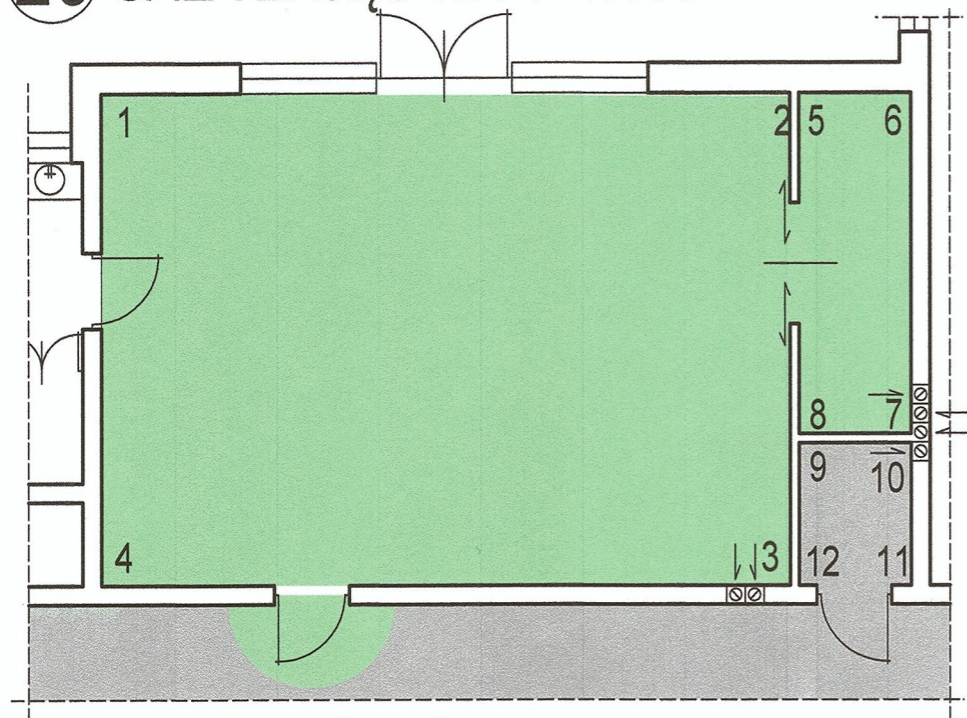
KRATKI WETYLACYJNE - KOLOR BIAŁY  
STOLARKA OKIENNA - KOLOR BIAŁY

## uwaga:

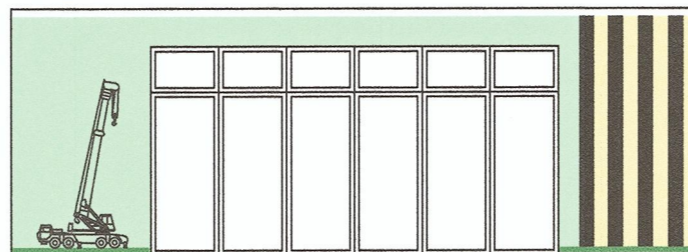
KOLORY PRZYJĘTO WG WZORNIKA KOLORÓW **RAL**  
OKREŚLENIE "ZBLIŻONY DO KOLORU" OZNACZA ZRÓŻNICOWANIE  
NASYCENIA I JASNOŚCI KOLORU WG KOLORYSTYKI  
SKALA NASYCENIA I JASNOŚCI KOLORU OD 0 DO 255

Inwestor:	GMINA WIERZCHOWO, UL. DŁUGA 29, 78-530 WIERZCHOWO	
Temat:	5 - ODDZIAŁOWE PRZEDSZKOLE - KOLORYSTYKA	
Adres:	WIERZCHOWO, UL. SZKOLNA, DZ. NR 558/1	
Rysunek:	SALA GŁÓWNA WIELOFUNKCYJNA NR 4	
Projektował: kolorystyka	<b>BERNARD BARTOSIK</b> UPRAWNIONY PROJEKTANT W SPECJ. ARCHITEKTURA I KONSTRUKCJA - BUD. Nr ewid. upr. 7342/1515/91 - Woj. Śląskie Załącznik nr ZAP/BO/0057/01 79-650 Miroslawice, ul. Wolności 39	Data: PAŹDZIERNIK 2018
Bernard Bartosik GP 7342/1515/91		Skala: 1:100
		Nr rys. 10

## 20 SALA ZAJĘĆ NR 4 1:100



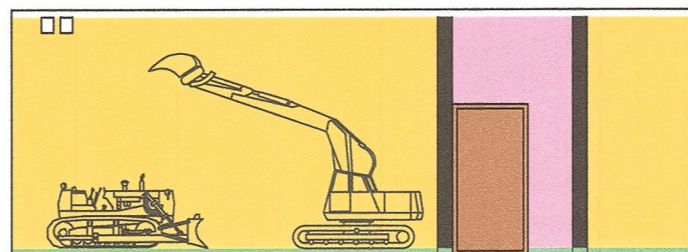
WIDOK 1 - 2



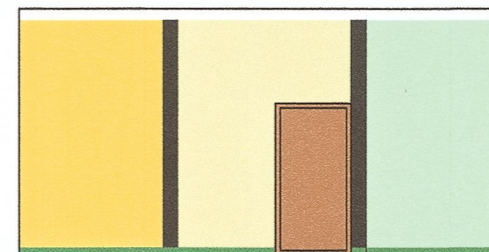
WIDOK 2 - 3



WIDOK 3 - 4

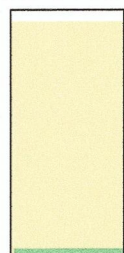


WIDOK 4 - 1

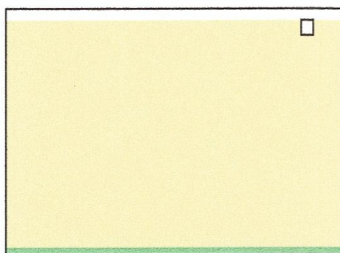


## 21 MAGAZYN SALI ZAJĘĆ NR 4 1:100

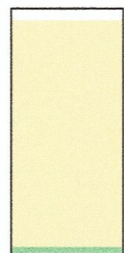
WIDOK 5 - 6



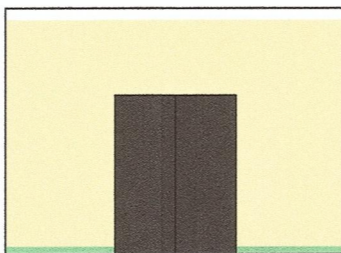
WIDOK 6 - 7



WIDOK 7 - 8

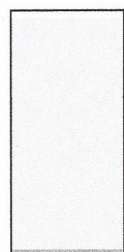


WIDOK 8 - 5

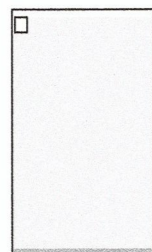


## 22 MAGAZYN ŚRODKÓW CZYSTOŚCI 1:100

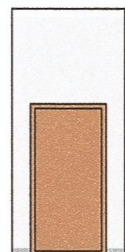
WIDOK 9 - 10



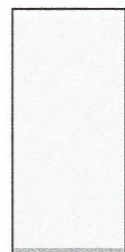
WIDOK 10 - 11



WIDOK 11 - 12



WIDOK 12 - 13



### legenda:

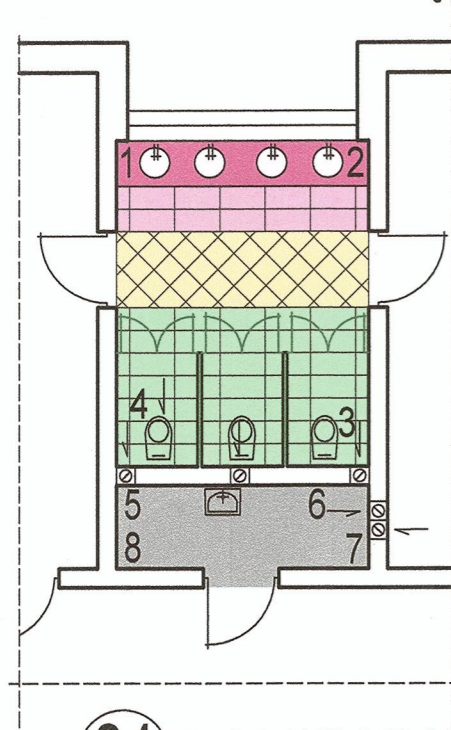
- WYKŁADZINA Z TWORZYWA SZTUCZNEGO RULONOWA Z COKOLIKIEM 10cm  
RAL 6018 - YELLOW GREEN
- WYKŁADZINA Z TWORZYWA SZTUCZNEGO RULONOWA Z COKOLIKIEM 10cm  
RAL 7036 - PLATINUM GREY
- ŚCIANY  
RAL 7035 - LIGHT GREY
- ELEMENTY OZDOBNE  
RAL 8015 - CHESTNUT BROWN
- FRAGMENTY ŚCIAN  
RAL 7024 - GRAPHITE GREY
- FRAGMENTY ŚCIAN  
RAL 9001 - CREAM
- FRAGMENTY ŚCIAN  
ZBLIŻONY DO RAL 1023 - TRAFFIC YELLOW, N 135, J 255
- FRAGMENTY ŚCIAN  
ZBLIŻONY DO RAL 4003 - HEATHER VIOLET, N 70, J255
- FRAGMENTY ŚCIAN  
RAL 6019 - PASTEL GREEN
- OŚCIERZNICE, SKRZYDŁA DRZWIOWE  
RAL 8023 - ORANGEBRAUN
- KRATKI WETYLACYJNE - KOLOR BIAŁY
- STOLARKA OKIENNA - KOLOR BIAŁY

### uwaga:

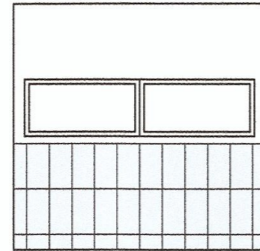
KOLORY PRZYJĘTO WG WZORNIKA KOLORÓW **RAL**  
OKREŚLENIE "ZBLIŻONY DO KOLORU" OZNACZA ZRÓŻNICOWANIE  
NASYCENIA I JASNOŚCI KOLORU WG KOLORYSTYKI  
SKALA NASYCENIA I JASNOŚCI KOLORU OD 0 DO 255

Inwestor:	GMINA WIERZCHOWO, UL. DŁUGA 29, 78-530 WIERZCHOWO		
Temat:	5 -ODDZIAŁOWE PRZEDSZKOLE - KOLORYSTYKA		
Adres:	WIERZCHOWO, UL. SZKOLNA, DZ. NR 558/1		
Rysunek:	SALA ZAJĘĆ NR 4, MAGAZYN SALI NR 4, MAGAZYN NA ŚRODKI CZYSTOŚCI		
Projektował: kolorystyka	<b>BERNARD BARTOSIK</b> UPRAWNIONY PROJEKTANT W SPECJ. ARCHITEKT. I KONSTR. BUD. Nr ewid. upr. GP 7342/1515/91 Woj. Pińskiego 2018 Szczecin ul. Żwirki i Giegi 70 78-650 Mirostów ul. Wolności 38		Data: PAŹDZIERNIK 2018
Bernard Bartosik GP 7342/1515/91			Skala: 1:100
			Nr rys. 11

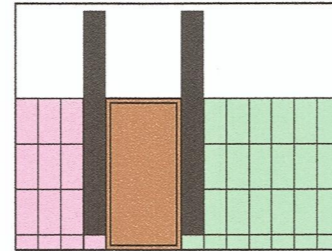
**23** POMIESZCZENIE HIG. - SANIT.  
DLA SALI ZJĘĆ NR 4 i NR 5 1:100



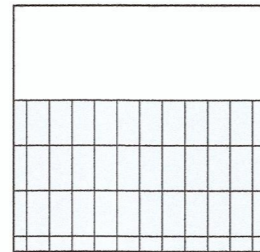
WIDOK 1 - 2



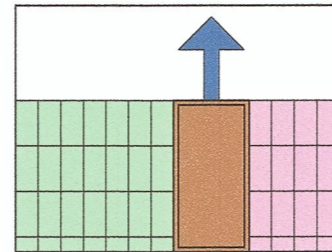
WIDOK 2 - 3



WIDOK 3 - 4

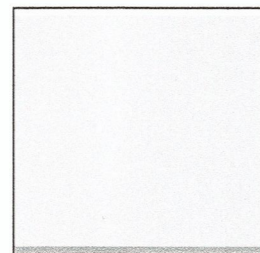


WIDOK 4 - 1

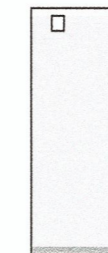


**24** POMIESZCZENIE PORZĄDKOWE 1:100

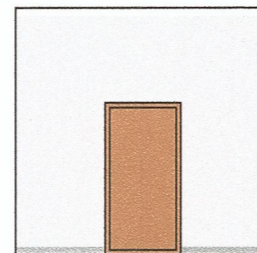
WIDOK 5 - 6



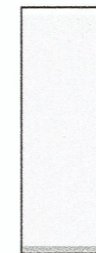
WIDOK 6 - 7



WIDOK 7 - 8



WIDOK 8 - 5



legenda:

- WYKŁADZINA Z TWORZYWA SZTUCZNEGO RULONOWA Z COKOLIKIEM 10cm  
RAL 7036 - PLATINUM GREY
- ŚCIANY  
RAL 7035 - LIGHT GREY
- FRAGMENTY ŚCIAN  
RAL 7024 - GRAPHITE GREY
- RAL 4003 - HEATHER VIOLET
- RAL 6037 - PURE GREEN
- RAL 5012 - LIGHT BLUE
- PŁYTKI O WYMIARACH 30x60cm  
ZBLIŻONY DO RAL 4003 - HEATHER VIOLET, N 70, J255
- PŁYTKI O WYMIARACH 30x60cm  
ZBLIŻONY DO RAL 6018 - YELLOW GREEN, N 70, J 255
- PŁYTKI O WYMIARACH 30x30cm  
RAL 9001 - CREAM
- OŚCIERZNICE, SKRZYDŁA DRZWIOWE  
RAL 8023 - ORANGEBRAUN

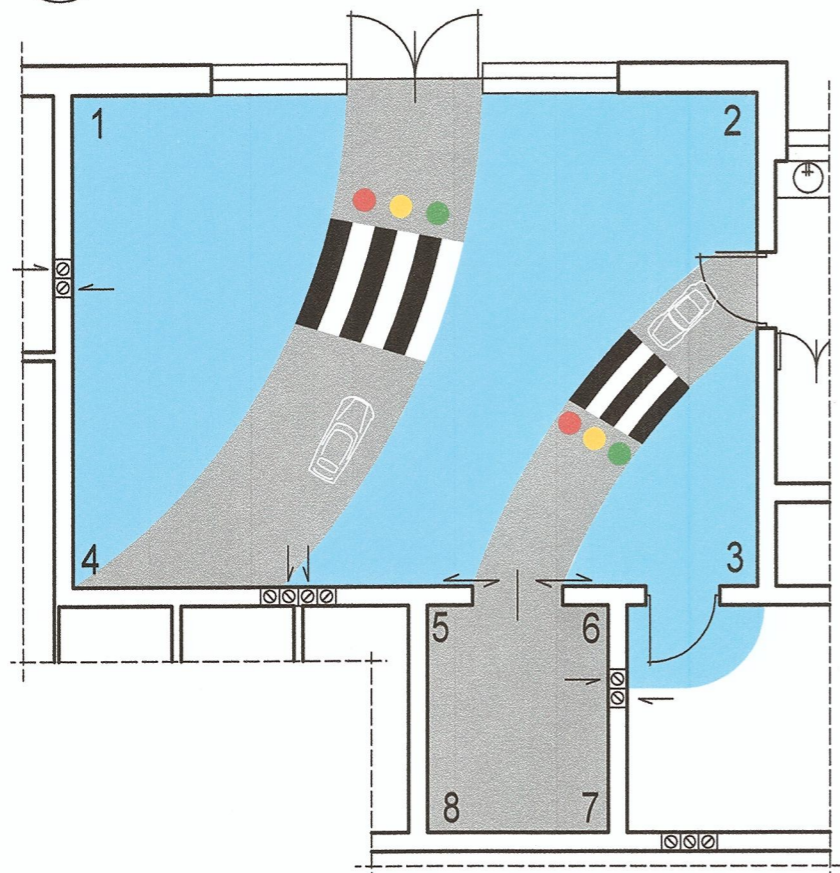
KRATKI WETYLACYJNE - KOLOR BIAŁY  
STOLARKA OKIENNA - KOLOR BIAŁY  
SUFITY, ŚCIANY OD WY. 2,0m - KOLOR BIAŁY  
ARMATURA ŁAZIENKOWA - KOLOR BIAŁY

uwaga:

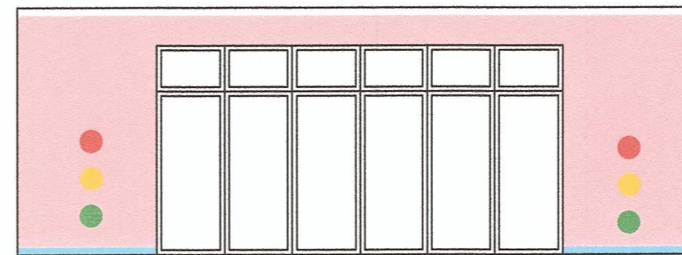
KOLORY PRZYJĘTO WG WZORNIKA KOLORÓW **RAL**  
OKREŚLENIE "ZBLIŻONY DO KOLORU" OZNACZA ZRÓŻNICOWANIE  
NASYCENIA I JASNOŚCI KOLORU WG KOLORYSTYKI  
SKALA NASYCENIA I JASNOŚCI KOLORU OD 0 DO 255

Inwestor:	GMINA WIERZCHOWO, UL. DŁUGA 29, 78-530 WIERZCHOWO		
Temat:	5 -ODDZIAŁOWE PRZEDSZKOLE - KOLORYSTYKA		
Adres:	WIERZCHOWO, UL. SZKOLNA, DZ. NR 558/1		
Rysunek:	POM. HIGIEN. - SANIT. DLA SALI ZAJĘĆ NR 4 i NR 5, POM. PORZĄDKOWE		
Projektował: kolorystyka	<b>BERNARD BARTOSIK</b> UPRAWNIONY PROJEKTANT W SPECJ. ARCHIT. I KONSTR.-BUD. Nr ewid. upr. 011/1515/91 Woj. Piłskiege Z011B S 0 2018 nr 24 PBCIO00010		Data: PAŹDZIERNIK 2018
Bernard Bartosik GP 7342/1515/91			Skala: 1:100
			Nr rys. 12

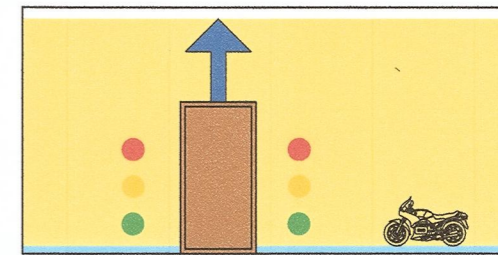
## 25 SALA ZAJĘĆ NR 5 1:100



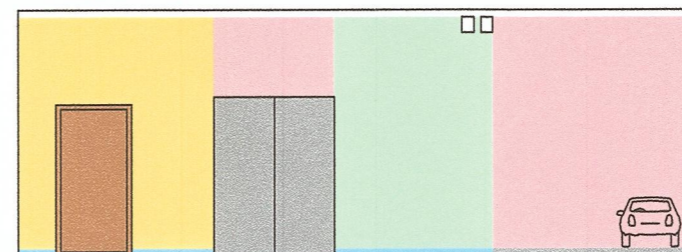
WIDOK 1 - 2



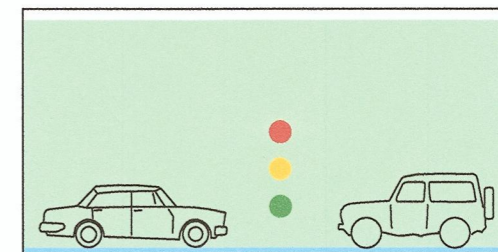
WIDOK 2 - 3



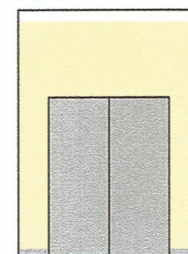
WIDOK 3 - 4



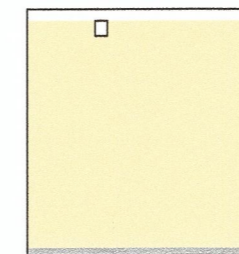
WIDOK 4 - 1



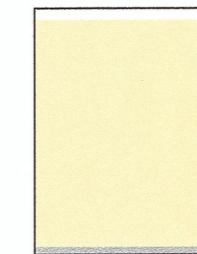
WIDOK 5 - 6



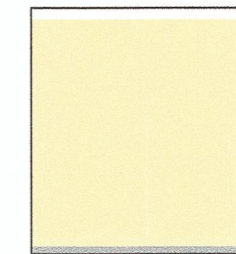
WIDOK 6 - 7



WIDOK 7 - 8



WIDOK 8 - 5



## 26 MAGAZYN SALI ZAJĘĆ NR 5 1:100

legenda:

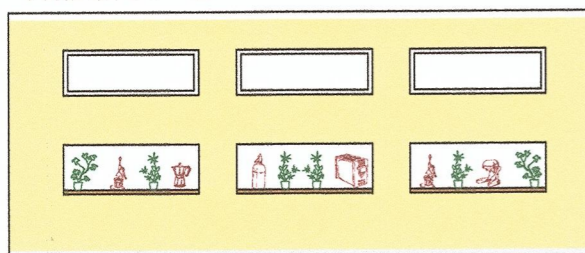
- WYKŁADZINA Z TWORZYWA SZTUCZNEGO RULONOWA RAL 7024 - GRAPHITE GREY
- WYKŁADZINA Z TWORZYWA SZTUCZNEGO RULONOWA RAL 9016 - TRAFFIC WHITE
- WYKŁADZINA Z TWORZYWA SZTUCZNEGO RULONOWA Z COKOLIKIEM 10cm RAL 7036 - PLATINUM GREY
- WYKŁADZINA Z TWORZYWA SZTUCZNEGO RULONOWA Z COKOLIKIEM 10cm RAL 6027 - LIGHT GREEN
- FRAGMENTY ŚCIAN RAL 9001 - CREAM
- FRAGMENTY ŚCIAN ZBLIŻONY DO RAL 4003 - HEATHER VIOLET, N 70, J255
- FRAGMENTY ŚCIAN ZBLIŻONY DO RAL 1018 - ZINC YELLOW, N 115, J 255
- FRAGMENTY ŚCIAN RAL 6019 - PASTEL GREEN
- OŚCIERZNICE, SKRZYDŁA DRZWIOWE RAL 8023 - ORANGEBRAUN
- KRATKI WETYLACYJNE - KOLOR BIAŁY
- STOLARKA OKIENNA - KOLOR BIAŁY

**uwaga:**

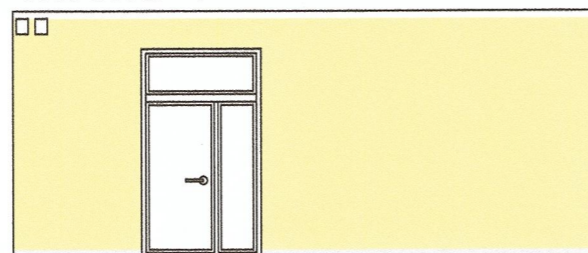
KOLORY PRZYJĘTO WG WZORNIKA KOLORÓW **RAL**  
OKREŚLENIE "ZBLIŻONY DO KOLORU" OZNACZA ZRÓŻNICOWANIE NASYCENIA I JASNOŚCI KOLORU WG KOLORYSTYKI  
SKALA NASYCENIA I JASNOŚCI KOLORU OD 0 DO 255

Inwestor:	GMINA WIERZCHOWO, UL. DŁUGA 29, 78-530 WIERZCHOWO		
Temat:	5 -ODDZIAŁOWE PRZEDSZKOLE - KOLORYSTYKA		
Adres:	WIERZCHOWO, UL. SZKOLNA, DZ. NR 558/1		
Rysunek:	SALA ZAJĘĆ NR 5, POMIESZCZENIE MAGAZYNOWE		
Projektował: kolorystyka	<b>BERNARD BARTOSIK</b> UPRAWNIONY PROJEKTANT W SPECJ. ARCHITEKT. I KONSTR.-BUD. Nr ewid. up. GP 7342/1515/91 Woj. Piłskiego 2016		Data: PAŹDZIERNIK 2018
Bernard Bartosik GP 7342/1515/91	78-050 Miraszewo, ul. Wolności 38		Skala: 1:100
			Nr rys. 13

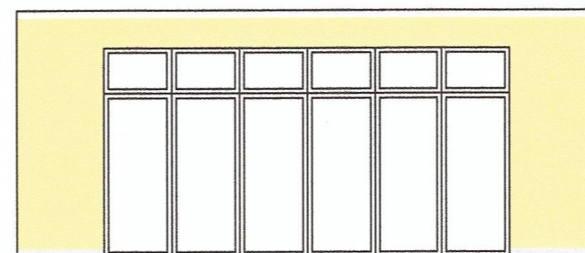
WIDOK 1 - 2



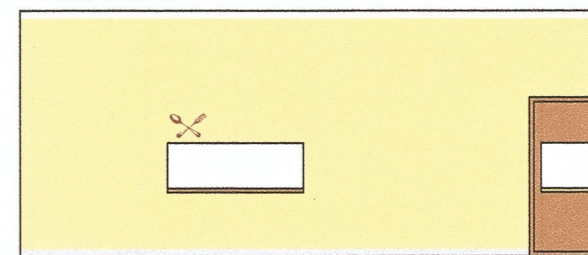
WIDOK 2 - 3



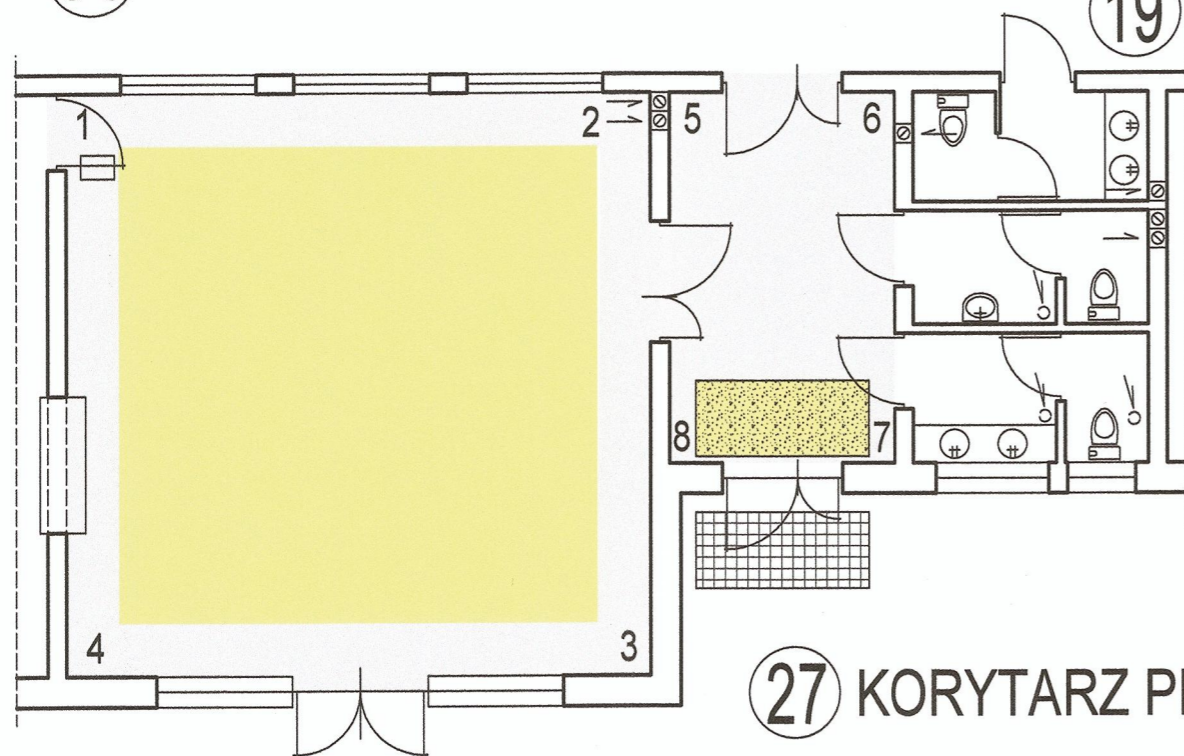
WIDOK 3 - 4



WIDOK 4 - 1



30 STOŁÓWKA 1:100



19 W.C. PERSONELU 1:100

29 W.C. MĘSKIE 1:100

28 W.C. DAMSKIE 1:100

27 KORYTARZ PRZED STOŁÓWKĄ 1:100

## legenda:

- WYKŁADZINA Z TWORZYWA SZTUCZNEGO RULONOWA Z COKOLIKIEM 10 cm  
RAL 7035 - LIGHT GREY
- WYKŁADZINA Z TWORZYWA SZTUCZNEGO RULONOWA  
RAL 1014 - IVORY
- ŚCIANY  
RAL 1015 - LIGHT IVORY
- ŚCIANY  
ZBLIŻONY DO RAL 1011 - BROWN BEIGE, N 120, J 240
- OŚCIERZNICE, SKRZYDŁA DRZWIOWE  
RAL 8023 - ORANGEBRAUN

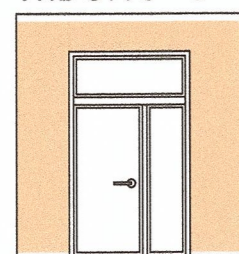
KRATKI WETYLACYJNE - KOLOR BIAŁY  
STOLARKA OKIENNA - KOLOR BIAŁY

W POMIESZCZENIACH NR 19, 28, 29  
- PŁYTKI PODŁOGOWE O WYMIARACH 30x60cm - RAL 9002 GREY WHITE  
- PŁYTKI ŚCIENNE DO WYS. DRZWI O WYMIARACH 30x30cm - RAL 9003 SIGNAL WHITE  
- SUFITY, ŚCIANY OD WYS. DRZWI - KOLOR BIAŁY  
- ARMATURA ŁAZIENKOWA - RAL 9007 GREY ALUMINIUM

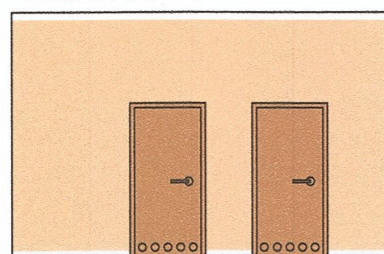
## uwaga:

KOLORY PRZYJĘTO WG WZORNIKA KOLORÓW RAL  
OKREŚLENIE "ZBLIŻONY DO KOLORU" OZNACZA ZRÓŻNICOWANIE  
NASYCENIA I JASNOŚCI KOLORU WG KOLORYSTYKI  
SKALA NASYCENIA I JASNOŚCI KOLORU OD 0 DO 255

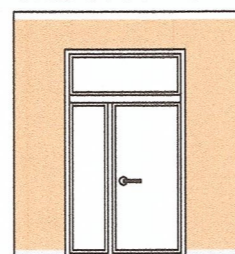
WIDOK 5 - 6



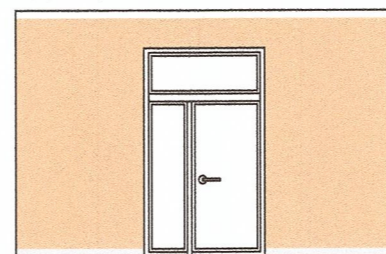
WIDOK 6 - 7



WIDOK 7 - 8



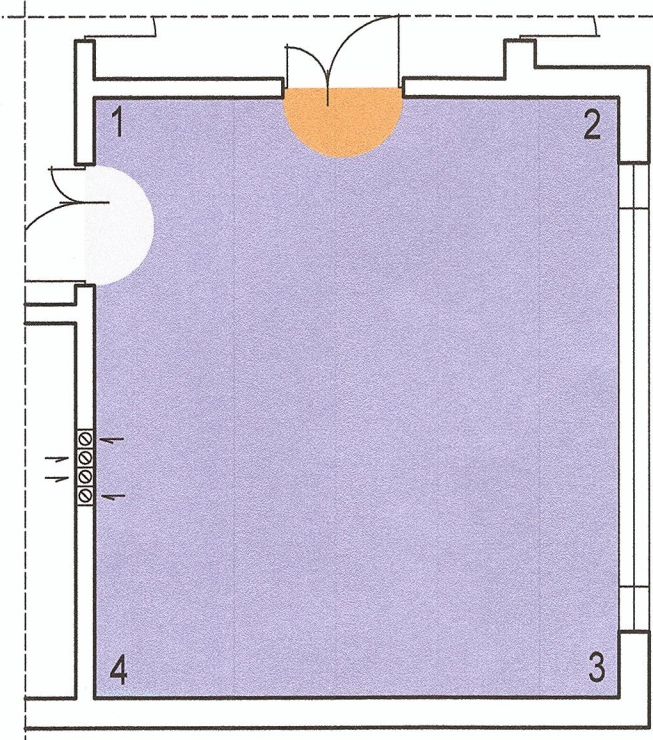
WIDOK 8 - 5



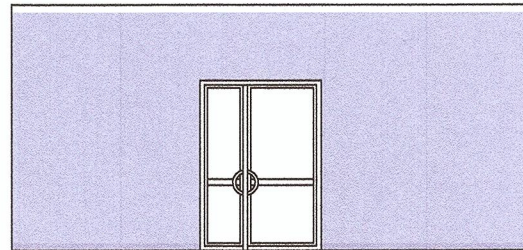
Inwestor:	GMINA WIERZCHOWO, UL. DŁUGA 29, 78-530 WIERZCHOWO		
Temat:	5 - ODDZIAŁOWE PRZEDSZKOLE - KOLORYSTYKA		
Adres:	WIERZCHOWO, UL. SZKOLNA, DZ. NR 558/1		
Rysunek:	KORYTARZ PRZED STOŁÓWKĄ, STOŁÓWKA, SANITARIATY		
Projektował: kolorystyka	<b>BERNARD BARTOSIK</b> UPRAWNIONY PROJEKTANT W SPECJALNOŚCI ARCHITEKT I KONSTR.-BUD. Nr ewid. GdL GP 7342/1515/91 Woj. Piłkietego ZOUB Szczęcin nr ZAP/RO/0057/01 78-650 Mirosławiec, ul. Wolności 38		Data: PAŹDZIERNIK 2018
Bernard Bartosik GP 7342/1515/91			Skala: 1:100
			Nr rys. 14



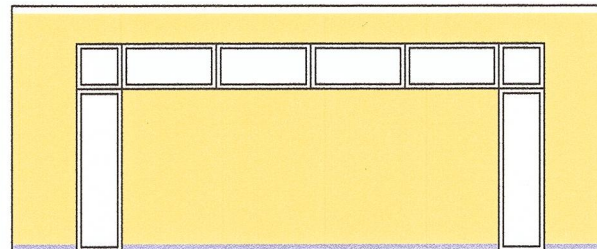
## 2 SZATNIA



WIDOK 1 - 2



WIDOK 2 - 3



WIDOK 3 - 4



WIDOK 4 - 1



### legenda:

- WYKŁADZINA Z TWORZYWA SZTUCZNEGO RULONOWA Z COKOLIKIEM 10 CM  
RAL 4005 - BLU LILAC
- WYKŁADZINA Z TWORZYWA SZTUCZNEGO RULONOWA  
RAL 1011 - BROWN BEIGE
- WYKŁADZINA Z TWORZYWA SZTUCZNEGO RULONOWA  
RAL 7035 - LIGHT GREY
- ŚCIANY  
ZBLIŻONY DO RAL 4005 - BLU LILAC, N 65, J 255
- ŚCIANY  
ZBLIŻONY DO RAL 1012 - LEMON YELLOW, N 115, J 255
- SZAFKI DLA DZIECI  
BUK / ZBLIŻONY DO RAL 8001 - OCHER BROWN, N 130, J 230

### uwaga:

KOLORY PRZYJĘTO WG WZORNIKA KOLORÓW **RAL**  
OKREŚLENIE "ZBLIŻONY DO KOLORU" OZNACZA ZRÓŻNICOWANIE  
NASYCENIA I JASNOŚCI KOLORU WG KOLORYSTYKI  
SKALA NASYCENIA I JASNOŚCI KOLORU OD 0 DO 255

Inwestor:	GMINA WIERZCHOWO, UL. DŁUGA 29, 78-530 WIERZCHOWO		
Temat:	5 -ODDZIAŁOWE PRZEDSZKOLE - KOLORYSTYKA		
Adres:	WIERZCHOWO, UL. SZKOLNA, DZ. NR 558/1		
Rysunek:	SZATNIA DLA DZIECI		
Projektował: kolorystyka	<b>BERNARD BARTOSIK</b> UPRAWNIONY PROJEKTANT W SPECJ. ARCHITEKT. I KONSTR. BUD Nr ewid. upr. GP 7342/1515/91 Woj. Lubuskie ZONB Szczecin nr ZAP/BOI/08/101 76-100 Miroszówiec, ul. Wolności 38		Data: PAŹDZIERNIK 2018
Bernard Bartosik GP 7342/1515/91			Skala: 1:100
			Nr rys. 15