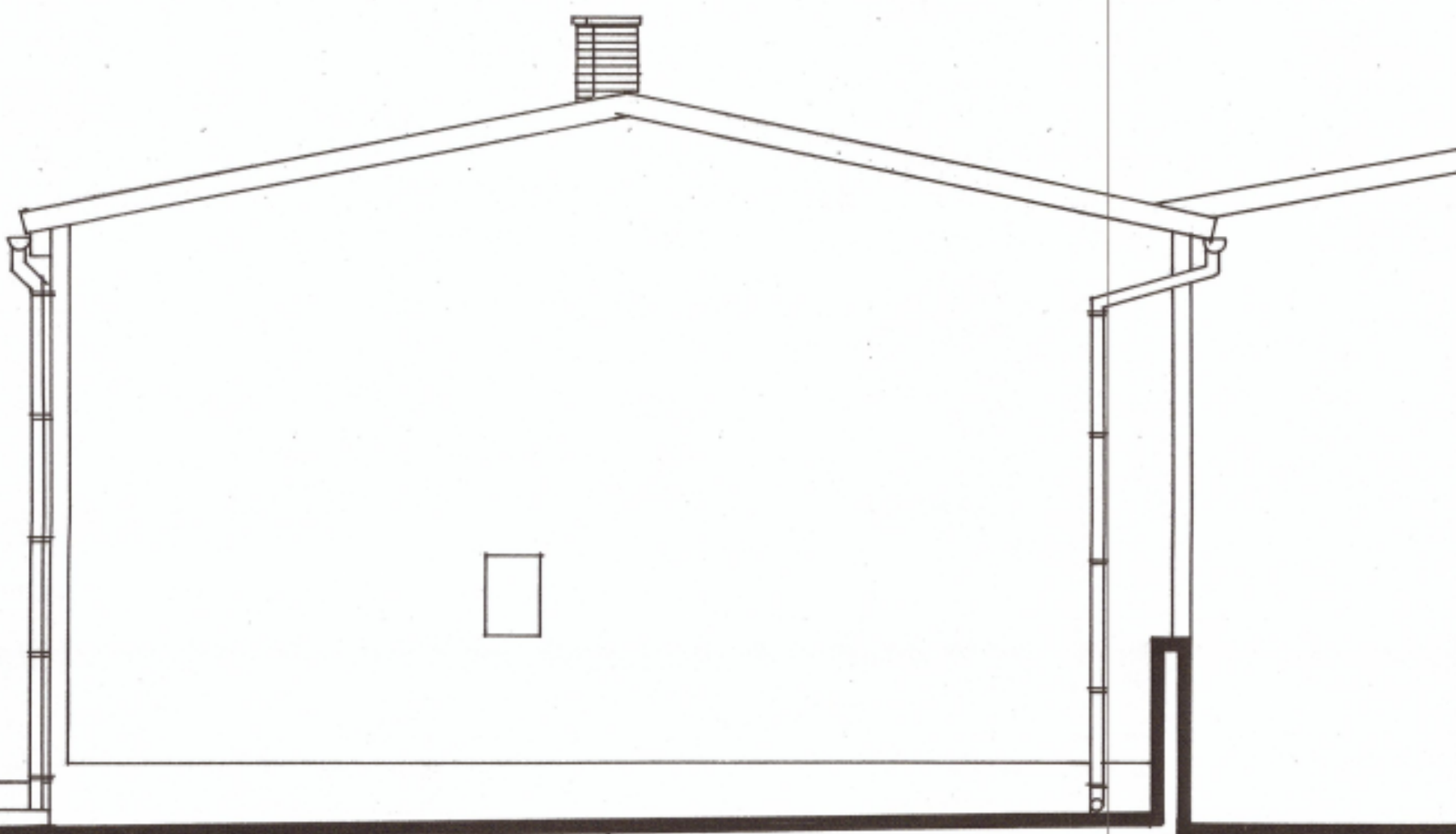


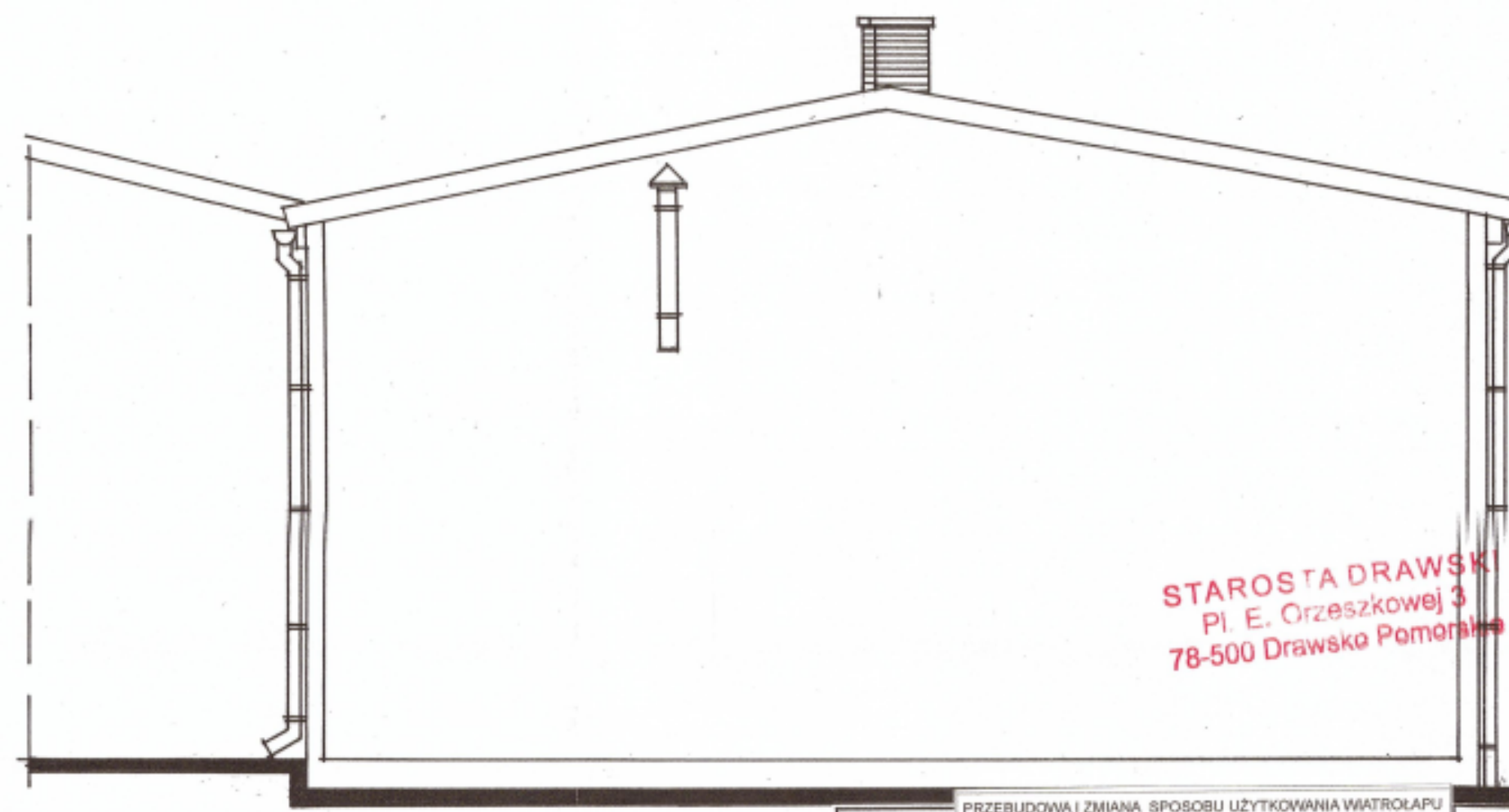
elewacja frontowa - wejściowa

**ŚWIETLICA WIEJSKA
w SOŚNICY gm. Wierzchowo**

**INWENTARYZACJA
ELEWACJE SKALA 1:50**



elewacja szczytowa - od drogi



elewacja szczytowa -
- tylna

STAROSTA DRAWSKI
Pl. E. Orzeszkowej 3
78-500 Drawsko Pomorskie

NAZWA OBIEKTU	PRZEBUDOWA I ZMIANA SPOSOBU UŻYTKOWANIA WIATROLAPU ŚWIETLICY WIEJSKIEJ NA CELE SANITARNE (POM. TOALETY) WRAZ Z BUDOWĄ ZBIORNIKA BEZODPŁYWOWEGO O POJ. 10 m ³ Z ZEWN. INST. KANAŁ. SANIT. ORAZ ZMIANĄ CZĘŚCI ELEWACJI BUD. ŚWIETLICY SOŚNICA 24, dz. nr. 17713, gm. Wierzchowo	SKALA 1:50
INWESTOR	GMINA WIERZCHOWO, ul. DŁUGA 29 78-530 Wierzchowo	NR RYS 4
RODZAJ DOKUMENT	INWENTARYZACJA RYS. ELEWACJE ISTNIEJĄCE	DATA 02.2017
KREŚLIŁ	AUTOR OPRACOWANIA	
Tech. arch. ELŻBIETA WITEK	PODPIS <i>moder</i>	PROJEKTANT w specj. arch. - konstr. BERNARD BARTOSIK GP 7342/1515/91
		PODPIS <i>[Signature]</i> 31