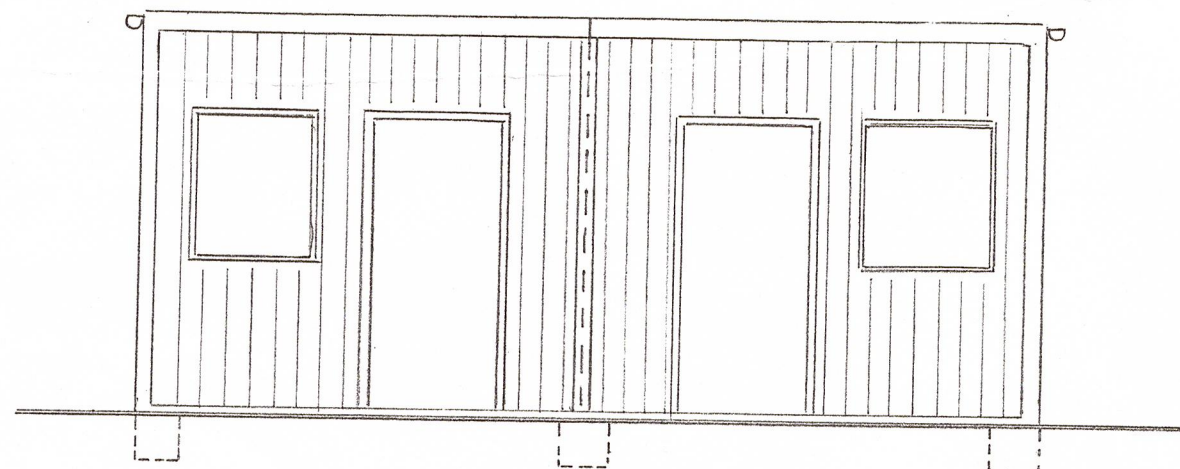
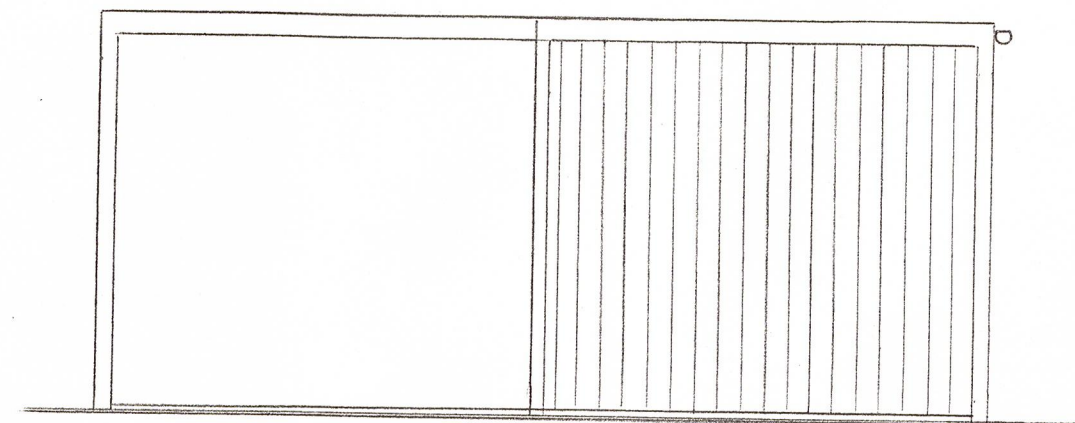


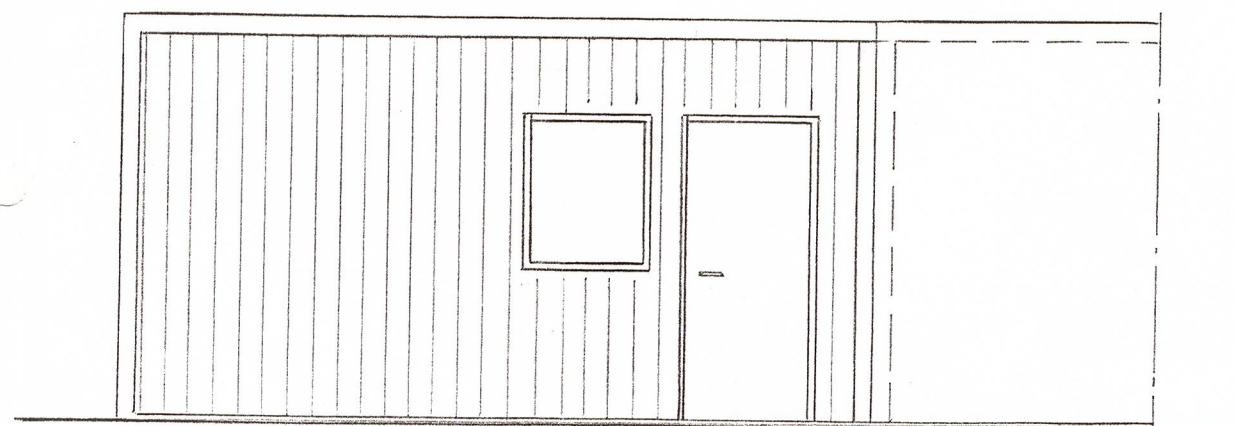
ELEWACJE
skala 1 : 50



PÓŁNOCNA



PÓŁUDNIOWA



ZACHODNIA



WSCHODNIA

STAROSTA DRAWSKI
Pl. E. Orzeszkowej 3
78-500 Drawsko Pomorskie

mgr inż. architekt
JACEK CZAPLICKI
upr. budowlane do projektowania b/o
w specjalności architektonicznej
4/ZP 01A/DKK/2007

Spr. arch. J. Czaplicki

| USŁUGI PROJEKTOWE - NADZÓR BUDOWLANY ZDZISŁAW CZAPLICKI 78-500 Drawsko Pomorskie | | |
|---|---|-------------------|
| Stadium Obiekt | ZAGOSPODAROWANIE TERENU BOISK SPORTOWYCH 78-530 Wierzchowo ul. Parkowa 7 - DZIAŁKA 587/2 | Data: 08. 2013 |
| ELEWACJE | | Skala: 1 : 50 |
| Inwestor | Gminny Ośrodek Kultury Sportu i Turystyki w Wierzchowie ul. Parkowa 78-530 Wierzchowo | Nr Rys. |
| Opracował | tech. bud. Zdzisław Czaplicki Upr. nr UAN/U/7342/64/91 oraz A/NB/8300/43/78 | 4 |