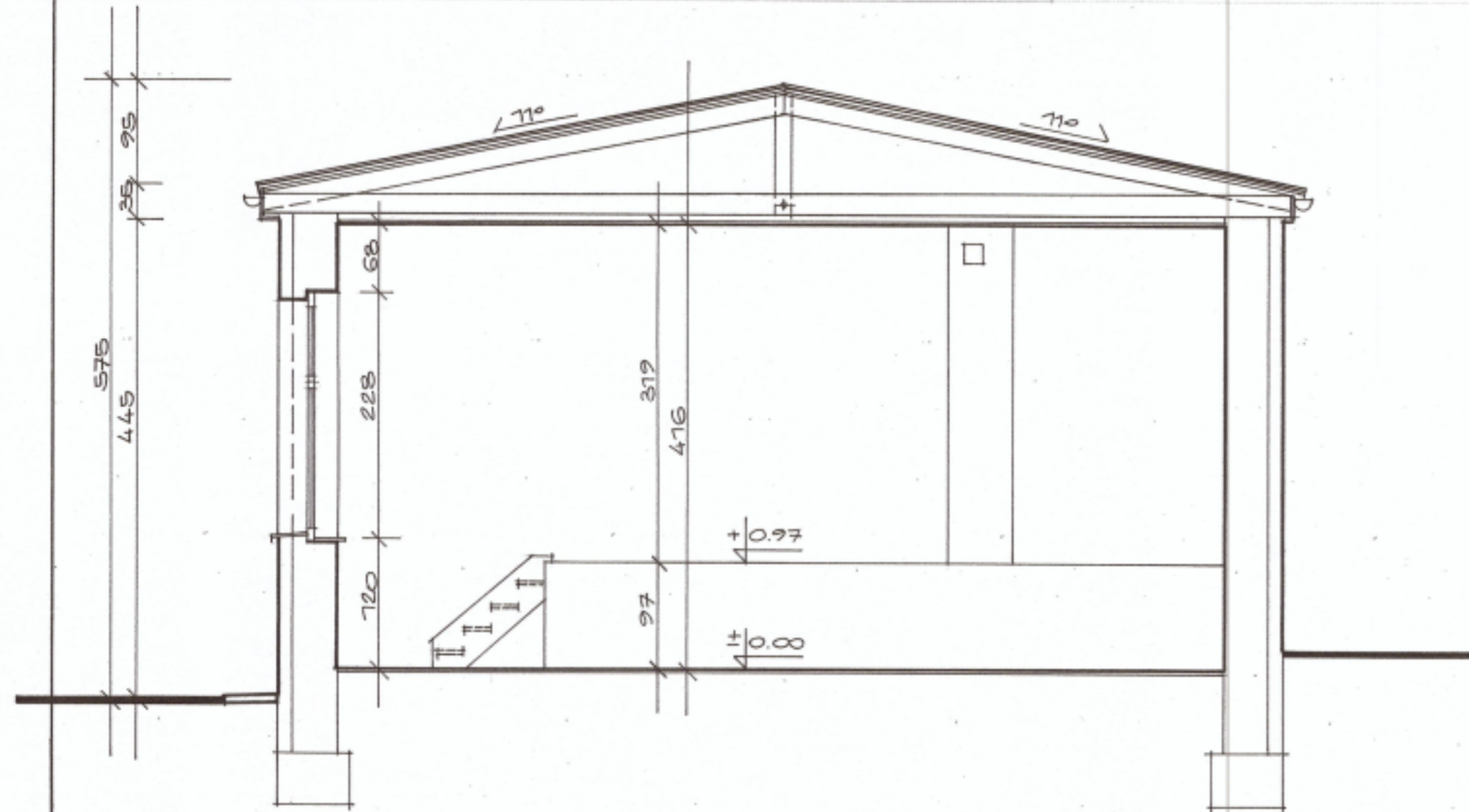


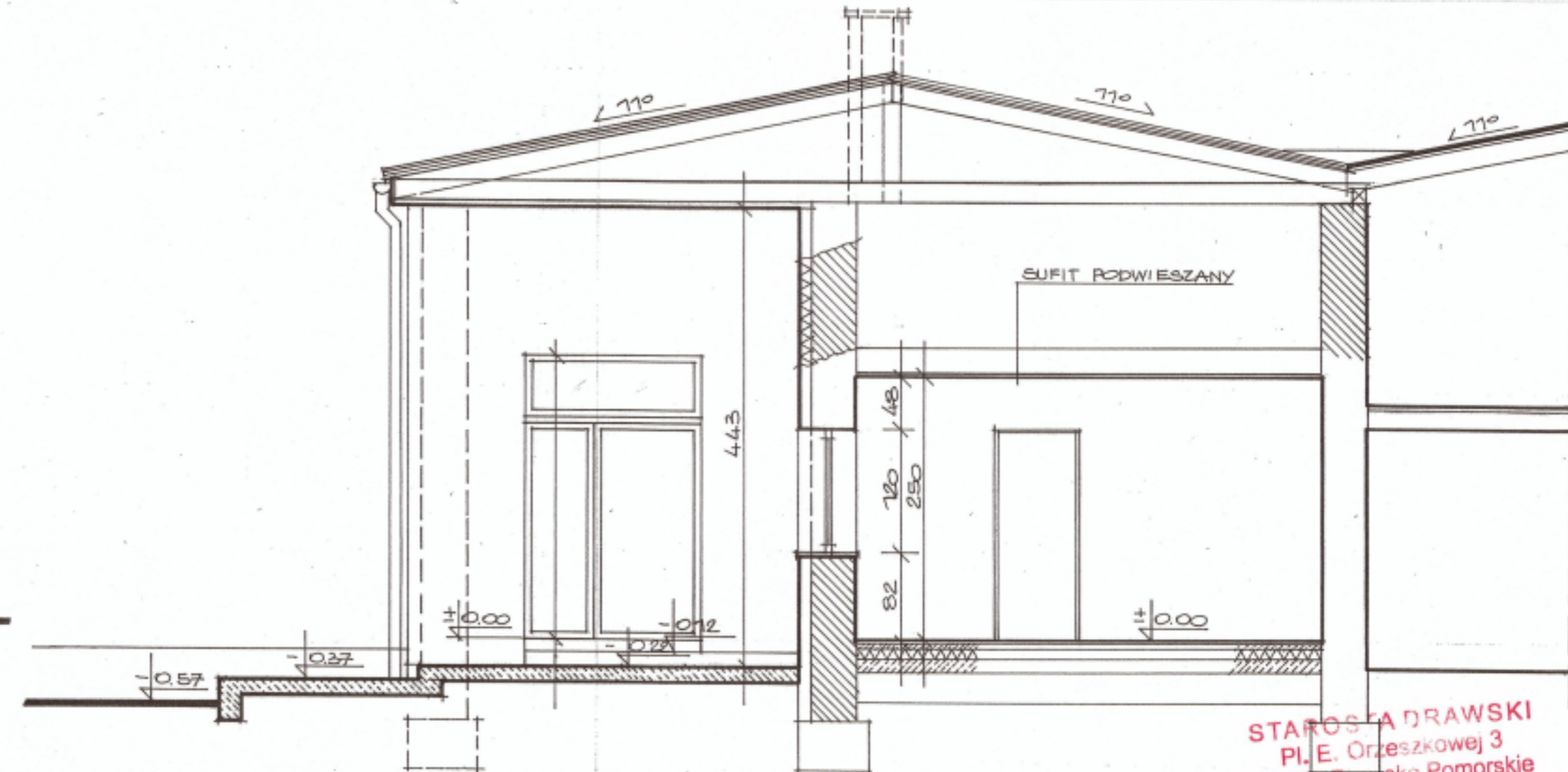
ŚWIETLICA WIEJSKA w SOŚNICY gm. Wierzchowo

INWENTARYZACJA PRZEKROJE A - A, B - B 1:50

PRZEKRÓJ A - A



PRZEKRÓJ B - B



STARSZA DRAWSKI
Pl. E. Orzeszkowej 3
78-500 Drawsko Pomorskie

NAZWA OBIEKTU	PRZEBUDOWA I ZMIANA SPOSOBU UŻYTKOWANIA MATROZAPU ŚWIETLICY WIEJSKIEJ NA CELE SANITARNE (POM. TOALETY) WRAZ Z BUDOWĄ ZBIORNIKA BEZODPŁYWOWEGO O POJ. 10 m ³ Z ZEWN. INST. KANAŁ SANIT. ORAZ ZMIANĄ CZĘŚCI ELEWACJI BUD. ŚWIETLICY SOŚNICA 24, dz. nr. 177/3, gm. Wierzchowo		SKALA 1:50
INWESTOR	GMINA WIERZCHOWO, ul. DŁUGA 29 78-530 Wierzchowo		NR RYS 3
RODZAJ DOKUMENT	INWENTARYZACJA RYS. PRZEKROJE ISTNIEJĄCE A - A, B - B		DATA 02.2017
KREŚLIŁ	AUTOR OPRACOWANIA		
Tech. arch. ELŻBIETA WITEK	PODPIS <i>mi den</i>	PROJEKTANT w specj. arch. - konstr. BERNARD BARTOSIK GP 7342/1515/91	PODPIS <i>[Signature]</i> 30