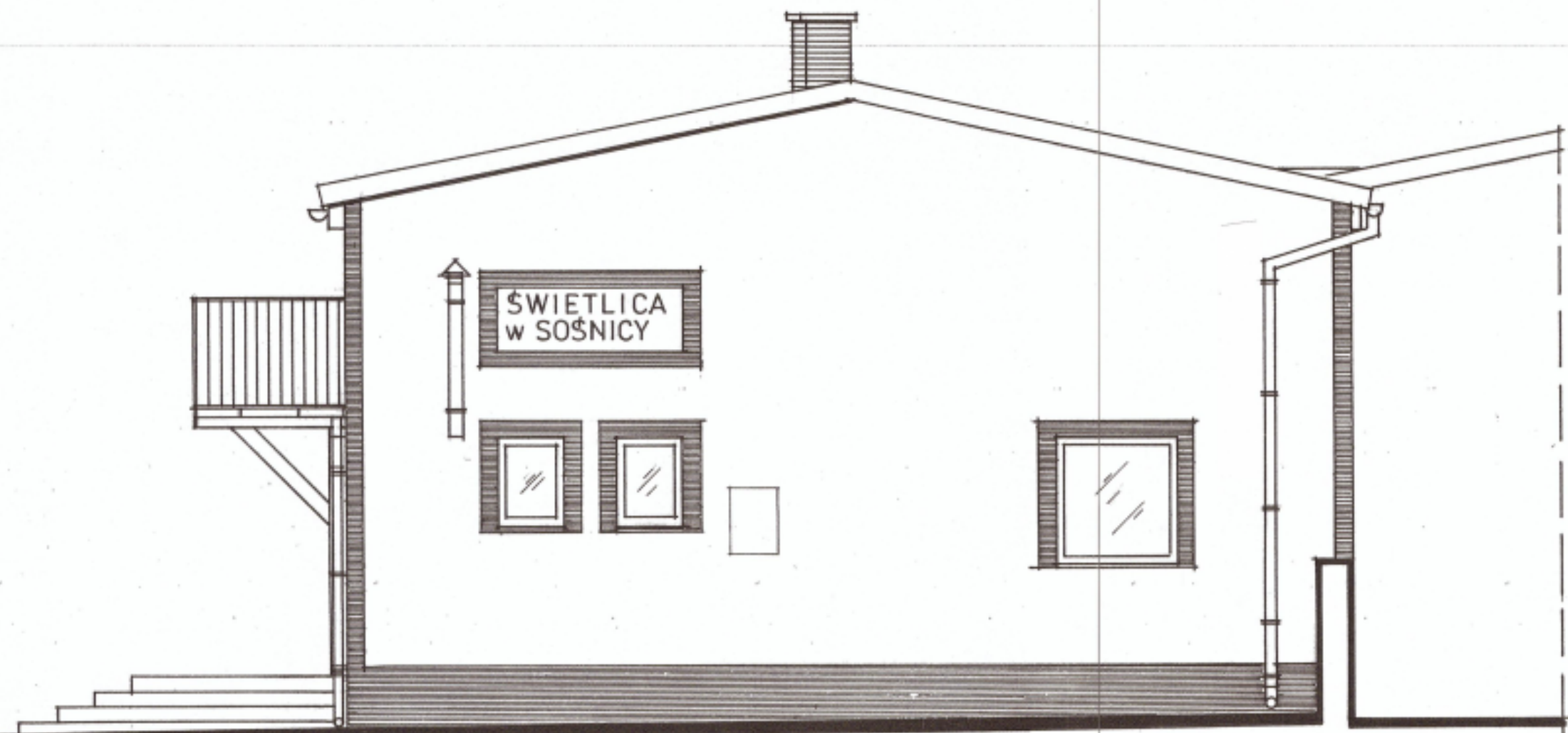
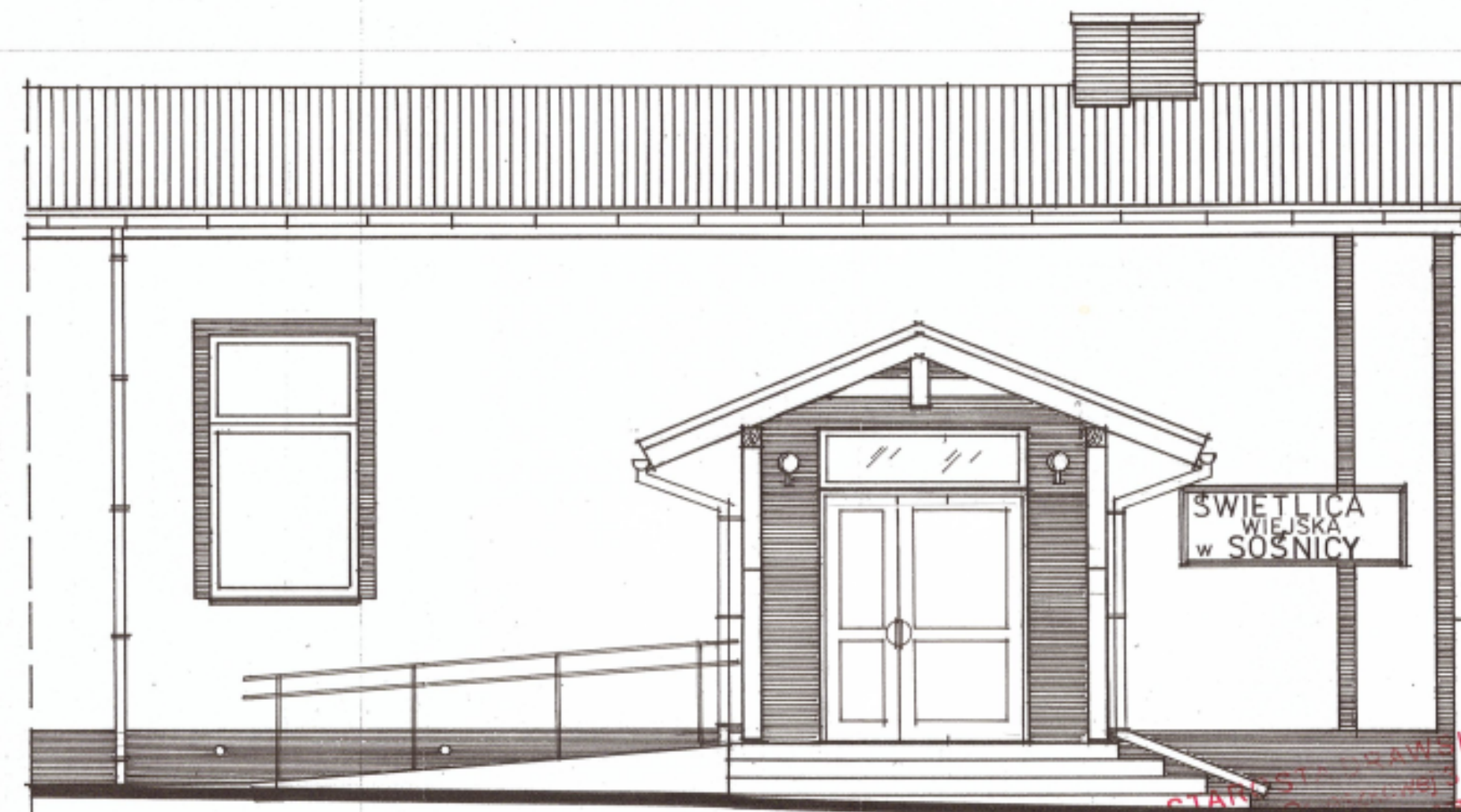


**ŚWIETLICA WIEJSKA
w SOŚNICY gm. Wierzchowo**

ELEWACJE
STAN PROJEKTOWANY 1:50



elewacja szczytowa od ulicy



elewacja wejściowa

**PROJEKTANT
SPRAWDZAJĄCY**

mgr inż. arch. Tadeusz Tyłka
spec. budowl. do projektowania i nadzoru nad
robotami budowl. bez ograniczeń w specjalności
architektonicznej oraz w specjalności konstrukcyjnej
w zakresie ogólnobudowlanym
Nr ewid. spec. bud. MV-6345/154/91

| | | |
|-------------------------------|---|-------------------------|
| NAZWA OBIEKTU | PRZEBUDOWA I ZMIANA SPOSOBU UŻYTKOWANIA WIATROŁAPU ŚWIETLICY WIEJSKIEJ NA CELE SANITARNE (POM. TOALETY) WRAZ Z BUDOWĄ ZBIORNIKA BEZODPŁYWOWEGO O POJ. 10 m ³ Z ZEWN. INST. KANAŁ. SANIT. ORAZ ZMIANĄ CZĘŚCI ELEWACJI BUD. ŚWIETLICY: SOŚNICA 24, dz. nr. 17713, gm. Wierzchowo | SKALA 1:50 |
| INWESTOR | GMINA WIERZCHOWO, ul. DŁUGA 29 78-530 Wierzchowo | NR RYS 7 |
| RODZAJ DOKUMENT | PROJEKT BUDOWLANY RYS. ELEWACJE PROJEKTOWANE | DATA 02. 2017 |
| KREŚLĄ | BRANŻA ARCHITEKTONICZNA | |
| Tech. arch. ELŻBIETA WITEK | PROJEKTANT w specj. arch.-konstr. BERNARD BARTOSIK GP 7342/1515/91 | PODPIS |
| PODPIS | SPRAWDZAJĄCY: PROJEKTANT w specj. architektonicznej mgr inż. arch. MONIKA KAMIŁA DACIÓW - GRABICKA 7 /ZPOIA/OKK/2012 | PODPIS |